

# SHIMANO

## SUPERCUP MTB

### MASSI

2026



# LA NUCÍA

## ALICANTE

### SÁBADO 7 FEBRERO 2026

09:00H RECOGIDA DE DORSALES HASTA 30 MINUTOS ANTES DE CADA CARRERA  
10:00H INICIO CARRERAS ESCUELAS (OPEN FCCV)  
12:00-14:00H ENTRENOS LIBRES  
14:30H SALIDA M30/40/50/60 (M)  
16:15H SALIDA JÚNIOR (M)  
17:30H ENTREGA DE PREMIOS

### DOMINGO 8 FEBRERO 2026

08:00H RECOGIDA DE DORSALES HASTA 30 MINUTOS ANTES DE CADA CARRERA  
09:00H SALIDA CADETE (M)  
10:30H SALIDA FEMENINA (TODAS LAS CATEGORÍAS) WIDE STREAM  
12:30H SALIDA ÉLITE/S23 (M) WIDE STREAM  
14:00H ENTREGA DE PREMIOS



TITLE SPONSOR

# SHIMANO

MAIN SPONSOR



OFFICIAL SPONSOR



OFFICIAL BIKE WASH



SUPPORTED BY



OFFICIAL MAPPING



ORGANIZING





# SHIMANO

## SUPERCUP MTB

### MASSI

2026

CALENDAR UCI XCO



07-08 FEB LA NUCÍA ALICANTE



21-22 FEB BANYOLES GIRONA



22 MAR SABIÑÁNIGO HUESCA



26 ABR SANTA SUSANNA BARCELONA



02 MAY VITORIA-GASTEIZ ÁLAVA



30 MAY NATURLAND ANDORRA



19 SEP SEA OTTER EUROPE GIRONA

TITLE SPONSOR

SHIMANO

MAIN SPONSOR

MASSI

OFFICIAL SPONSOR

INVERSE

Powerbar

SIROKO

OFFICIAL BIKE WASH

PRORIDE  
by PROQUIMA

SUPPORTED BY

UCI

REAL FEDERACIÓN ESPAÑOLA  
CICLISMO

SHIMANO

COSTA BRAVA | GIRONA  
SEA OTTER EUROPE  
GARMIN

OFFICIAL MAPPING

wikiloc

ORGANIZING

OCISPORT  
OUTDOOR EXPERIENCES

WWW.SUPERCUPMTB.COM

COPACATALANAINTERNACIONALBTT

SUPERCUP.CCI

WWW.SUPERCUPMTB.COM



IGUALADA

# VOLCAT Festival

UCI

SCOTT

3-4 ABRIL 2026  
**VOLCAT BTT**

4 ABRIL 2026

GRAVEL · ROAD · E-BIKE · KIDS ·

OCISPORT 25  
OUTDOOR EXPERIENCES

INSTITUTIONAL SPONSORS:

Ajuntament d'Igualada

CONSELL COMARCAL DE L'ANOIA

Diputació de Barcelona

MAIN SPONSOR:

SCOTT

OFFICIAL SPONSORS:

SHIMANO

INVERSI

nutrisport

ISB

vera

OFFICIAL BIKE WASH:

PRORIDE

SUPPORTED BY:

esportcat

Generalitat de Catalunya

UCI

FEDERACIÓ CATALANA DE CICLISME

REAL FEDERACIÓN ESPAÑOLA DE CICLISMO

anoia turisme

OFFICIAL MAPPING:

wikiloc

ORGANIZING:

OCISPORT 25  
OUTDOOR EXPERIENCES

[www.volcatbtt.com](http://www.volcatbtt.com)



# PRESENTACIÓN



Shimano Super Cup Massi es la competición de Mountain Bike de referencia en el ámbito mundial. Desde su creación, el 2002, su prestigio ha ido creciendo de una forma espectacular. Después de una larga trayectoria es el segundo circuito que reparte más puntos UCI en el ámbito mundial.

Circuito de 7 pruebas formato XCO de categoría UCI y puntuable para el ranking Mundial.



TITLE SPONSOR

**SHIMANO**

MAIN SPONSOR

**MASSI**

OFFICIAL SPONSOR

**INVERSE**

**Powerbar**

**SIROKO**

OFFICIAL BIKE WASH

**PRORIDE**  
by PROQUIMIA

SUPPORTED BY

**UCI**

REAL FEDERACIÓN ESPAÑOLA  
**CICLISMO**

OFFICIAL MAPPING

**SHIMANO**  
COSTA BRAVA | GIRONA  
**SEA OTTER EUROPE**  
GARMIN

**wikiloc**

ORGANIZING

**OCISPORT**  
OUTDOOR EXPERIENCES



# PROGRAMA

## SÁBADO 7 DE FEBRERO

09:00h Recogida de dorsales (hasta 30 minutos antes de cada carrera)  
 10:00h-12:00h Carreras Escuelas (Open FCCV)  
 12:00h-14:00h Entrenamientos libres  
 14:30h Salida Master 30/40/50/60 (M)  
 16:15h Salida Junior (M)  
 17:30h Entrega de Premios

## DOMINGO 8 DE FEBRERO

8:00h Recogida de dorsales (hasta 30 minutos antes de cada carrera)  
 9:00h Salida Cadet (M)  
 10:30h Salida Fémimas (Todas las categorías)  
 12:30h Salida Elite/ S23 (M)  
 14.00h Entrega de premios

\*Los horarios pueden estar sujetos a cambios.

[www.supercupmtb.com](http://www.supercupmtb.com)





# LOCALIZACIÓN



Ciudad Deportiva Camilo Cano, La Nucía (Alicante).



Recogida de dorsales



Localización duchas



Parking autocaravanas



Paddock UCI Elite



Localización lavabicis



Paddock 2

**Descargar**  
Guía de Nutrición exclusiva



**Powerbar®**

TITLE SPONSOR

**SHIMANO**

MAIN SPONSOR

**MASSI**

OFFICIAL SPONSOR

**INVERSE**

**Powerbar®**

**SIROKO**

OFFICIAL BIKE WASH

**PRORIDE**  
by PROQUIMA

SUPPORTED BY

**UCI**

REAL FEDERACIÓN ESPAÑOLA  
**CICLISMO**

OFFICIAL MAPPING

**SHIMANO**  
COSTA BRAVA | GIRONA  
**SEA OTTER EUROPE**  
GARMIN

OFFICIAL MAPPING

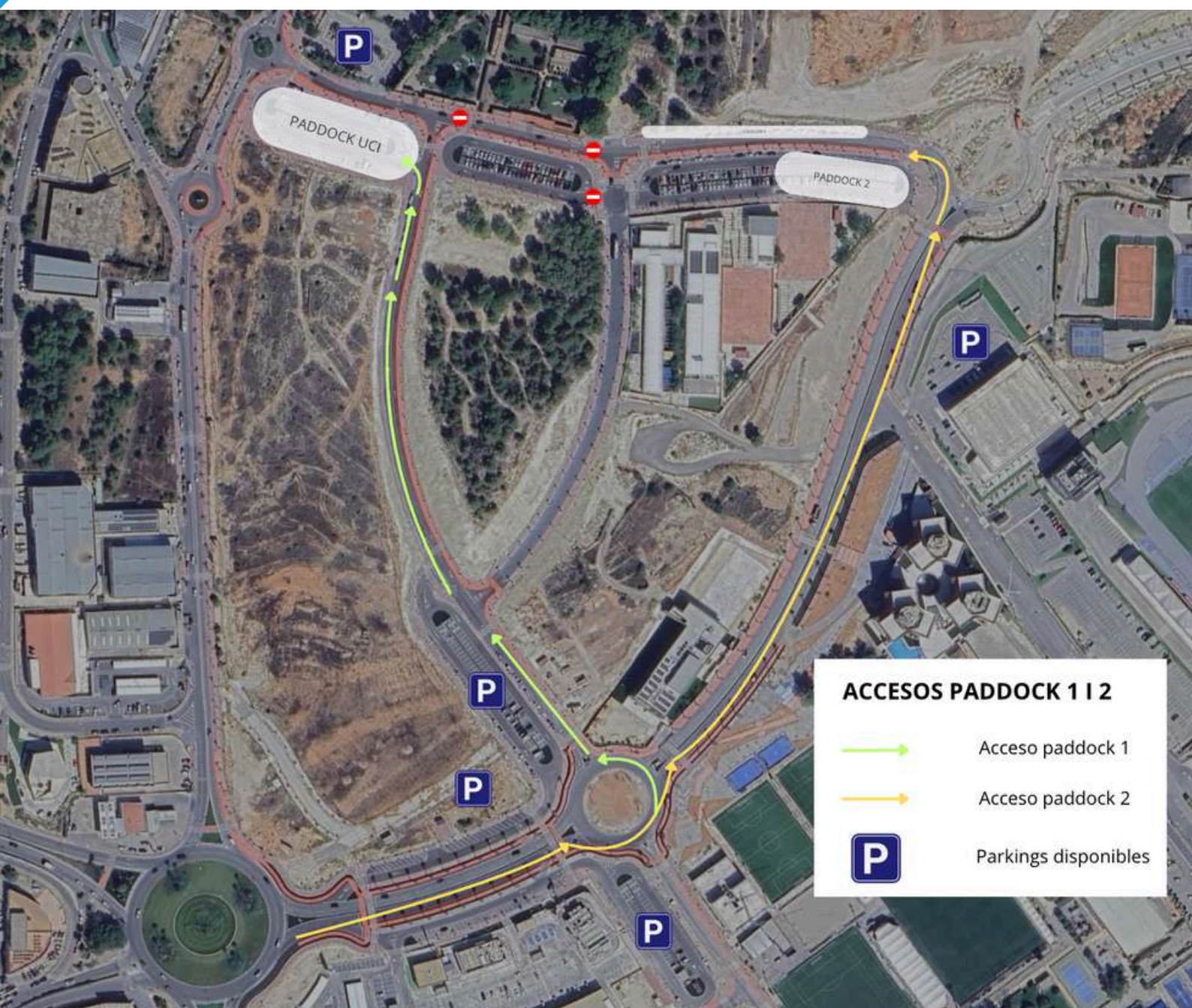
**wikiloc**

ORGANIZING

**OCISPORT**  
OUTDOOR EXPERIENCES



# LOCALIZACIÓN



TITLE SPONSOR

**SHIMANO**

MAIN SPONSOR

**MASSI**

OFFICIAL SPONSOR

**INVERSE**

**Powerbar**

**SIROKO**

OFFICIAL BIKE WASH

**PRORIDE**  
by PROQUIMIA

SUPPORTED BY

**UCI**

REAL FEDERACIÓN ESPAÑOLA  
**CICLISMO**

OFFICIAL MAPPING

**SHIMANO**  
COSTA BRAVA | GIRONA  
**SEA OTTER EUROPE**  
GARMIN

OFFICIAL MAPPING

**wikiloc**

ORGANIZING

**OCISPORT**  
OUTDOOR EXPERIENCES



# MAPA RECORRIDO



## UBICACIÓN

TITLE SPONSOR

SHIMANO

MAIN SPONSOR

MASSI

OFFICIAL SPONSOR

INVERSE

Powerbar

SIROKO

OFFICIAL BIKE WASH

PRORIDE  
by PROQUIMA

SUPPORTED BY

UCI

REAL FEDERACIÓN ESPAÑOLA  
CICLISMO

SHIMANO

COSTA BRAVA | GIRONA  
SEA OTTER EUROPE  
GARMIN

OFFICIAL MAPPING

wikiloc

ORGANIZING

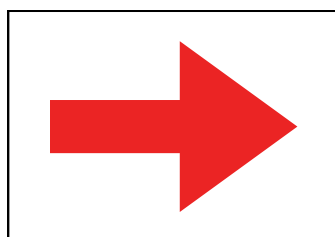
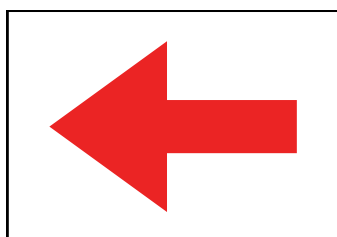
OCISPORT  
OUTDOOR EXPERIENCES



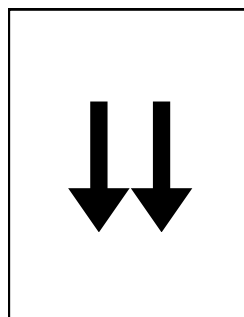
# MAPA RECORRIDO



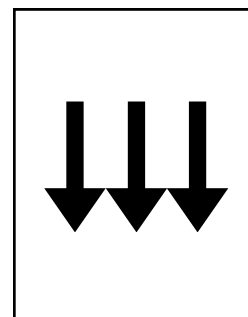
## SEÑALIZACIÓN



Dirección



Precaución



Precaución extrema

Además, el recorrido será marcado con **cinta** azul de SHIMANO y MASSI.



wikiloc

Accede a las rutas oficiales  
de OCISPORT BIKE en Wikiloc

TITLE SPONSOR

SHIMANO

MAIN SPONSOR

MASSI

OFFICIAL SPONSOR

INVERSE

Powerbar

SIROKO

OFFICIAL BIKE WASH

PRORIDE  
by PROQUIMIA

SUPPORTED BY

UCI

REAL FEDERACIÓN ESPAÑOLA  
CICLISMO

OFFICIAL MAPPING

SHIMANO  
COSTA BRAVA / GIRONA  
SEA OTTER EUROPE  
GARMIN

OFFICIAL MAPPING

wikiloc

ORGANIZING

OCISPORT  
OUTDOOR EXPERIENCES



# SERVICIOS

## DORSALES

El dorsal entregado en La Nucía es válido para todo el campeonato Shimano Super Cup Massi / Copa Catalana Internacional. En caso de pérdida, el corredor deberá pagar 5€.

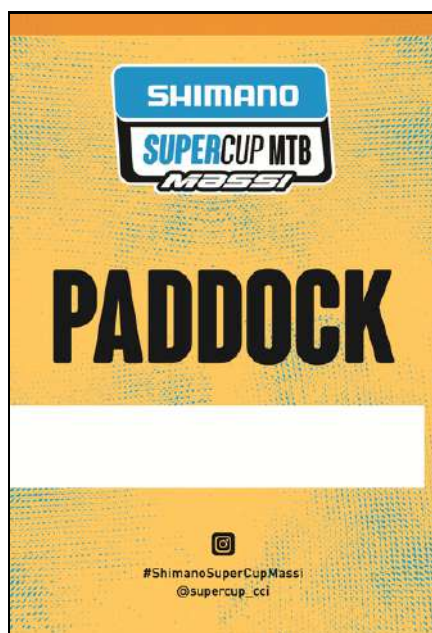
En la primera prueba que se participa también de obtiene la camiseta obsequio del circuito.





## ACREDITACIONES

Para acceder a las distintas áreas habilitadas, ya sea paddock, zonas técnicas o la zona VIP, es necesario presentar la acreditación correspondiente. En la oficina de carrera te proporcionarán información sobre cuál acreditación debes portar en todo momento. Además, en la primera carrera de la temporada se entregará la acreditación junto con un lanyard.



TITLE SPONSOR

SHIMANO

MAIN SPONSOR

MASSI

OFFICIAL SPONSOR

INVERSE

Powerbar

SIROKO

OFFICIAL BIKE WASH

PRORIDE by PROQUIMA

SUPPORTED BY

UCI

REAL FEDERACIÓN ESPAÑOLA CICLISMO

OFFICIAL MAPPING

SHIMANO COSTA BRAVA | GIRONA SEA OTTER EUROPE GARMIN

OFFICIAL MAPPING

wikiloc

ORGANIZING

OCISPORT OUTDOOR EXPERIENCES



# SERVICIOS



## PREMIOS

Los premios se abonarán a los premiados correspondientes mediante transferencia bancaria en el plazo máximo de dos meses después de la carrera. Se informará al dossier del corredor y al panel de información de cada prueba, del procedimiento para poder recibir el premio:

Si eres uno de los premiados, puedes escribir un correo electrónico a la dirección: [rperez@ocisport.net](mailto:rperez@ocisport.net) facilitando tu acreditación personal y bancaria (DNI y datos bancarios), para que la organización pueda validar la identidad y realizar la transferencia bancaria correspondiente al premio obtenido.

Ranking	HC		C1		C2	
	ÉLITE (M F)	JÚNIOR (M F)	ÉLITE (M F)	JÚNIOR (M F)	ÉLITE (M F)	JÚNIOR (M F)
1	1.000€	200€	600€	130€	250€	80€
2	800€	130€	500€	100€	200€	65€
3	600€	100€	400€	80€	150€	50€
4	500€	80€	300€	65€	125€	30€
5	400€	65€	250€	55€	100€	25€
6	300€	50€	200€	45€	90€	
7	250€	45€	150€	40€	80€	
8	200€	30€	125€	30€	70€	
9	150€	25€	100€	25€	60€	
10	100€	20€	50€	20€	50€	
TOTAL	4.300€	745€	2.675€	590€	1.175€	250€





## PUNTOS UCI

La puntuación de los puntos UCI se distribuirá de la siguiente manera, según la categoría:

UCI POINTS - ONE DAY RACE							
PLACE	HC		C1		C2	XCO JUNIOR	XCO JUNIOR SERIES
	ELITE/U23	U23**	ELITE/U23	U23**	ELITE/U23	JUNIOR	JUNIOR
1	100	60	60	15	30	20	90
2	80	40	40	10	25	18	70
3	60	30	30	5	15	16	60
4	50	25	25	3	12	14	50
5	40	20	20	1	10	12	40
6	35	18	18	X	8	10	35
7	30	16	16		6	8	30
8	27	14	14		4	6	27
9	24	12	12		2	4	24
10	22	10	10		1	2	22
11	20	8	8		X	X	20
12	18	6	6				18
13	16	4	4				16
14	14	2	2				14
15	12	1	1				12
16	10	X	X				10
17	9						8
18	8						7
19	7						6
20	6						5
21	5						4
22	4						3
23	3						2
24	2						1
25	1						X
26	X						

\*La puntuación puede ser modificada según la actualización del reglamento de la Unión Ciclista Internacional (UCI).

\*\*En el caso de realizar la carrera de Élite y U23 por separado.

Para la Clasificación por **EQUIPOS** puntuarán de la siguiente manera:

Puntuarán con el 100% de los puntos:

- 2 Élite
- 2 Sub 23
- 2 Fémima Elite
- 2 Fémima Sub 23

Puntuarán con el 60% de los puntos:

- 2 Junior Masculino
- 2 Junior Fémima
- 2 Cadete Masculino
- 2 Cadete Fémima

Puntuarán con el 40% de los puntos:

- 2 Máster 30 Masculino
- 2 Máster 30 Fémima
- 2 Máster 40 Masculino
- 2 Máster 40 Fémima
- 2 Máster 50 Masculino



TITLE SPONSOR

**SHIMANO**

MAIN SPONSOR

**MASSI**

OFFICIAL SPONSOR

**INVERSE**

**Powerbar**

**SIROKO**

OFFICIAL BIKE WASH

**PRORIDE**  
by PROQUIMIA

SUPPORTED BY

**UCI**

REAL FEDERACIÓN ESPAÑOLA  
**CICLISMO**

SHIMANO

COSTA BRAVA | GIRONA  
**SEA OTTER EUROPE**  
GARMIN

OFFICIAL MAPPING

**wikiloc**

ORGANIZING

**OCISPORT**  
OUTDOOR EXPERIENCES



## PUNTUACIÓN CAMPEONATO

En cuanto a la clasificación **GENERAL** de la Super Cup puntuarán los 6 mejores resultados de cada corredor.

La repartición de los puntos para el campeonato será de la siguiente manera:

CHAMPIONSHIP POINTS							
1	300	26	33	51	18	76	12
2	262	27	33	52	18	77	12
3	232	28	33	53	18	78	12
4	210	29	33	54	18	79	12
5	192	30	33	55	18	80	12
6	180	31	30	56	18	81	9
7	168	32	30	57	18	82	9
8	156	33	30	58	18	83	9
9	142	34	30	59	18	84	9
10	142	35	30	60	18	85	9
11	120	36	27	61	15	86	9
12	114	37	27	62	15	87	9
13	108	38	27	63	15	88	9
14	102	39	27	64	15	89	9
15	96	40	27	65	15	90	9
16	90	41	24	66	15	91	6
17	84	42	24	67	15	92	6
18	78	43	24	68	15	93	6
19	72	44	24	69	15	94	6
20	66	45	24	70	15	95	6
21	60	46	21	71	12	96	6
22	54	47	21	72	12	97	6
23	48	48	21	73	12	98	6
24	42	49	21	74	12	99	6
25	36	50	21	75	12	100	6
						101<	3

# LA NUCÍA 8 FEB

**10:30AM WOMEN (ALL CATEGORIES)**  
**10:30H FÉMINAS (TODAS LAS CATEGORÍAS)**

**12:30PM MEN ELITE | U23**  
**12:30H HOMBRES ÉLITE | S23**



## HORARIOS DUCHAS

Los vestuarios van a estar ubicados en la siguiente ubicación:  
A continuación podréis observar el horario de disponibilidad:



- Sábado: 14:00h a 18:30h
- Domingo: 10:30 a 16:00h

## HORARIO ACCESO AL PADDOCK

Con el fin de garantizar el correcto funcionamiento para el acceso al paddock de la próxima edición de la Shimano Super Cup, informamos que será imprescindible respetar estrictamente los horarios oficiales de control de entrada. Los horarios son los siguientes:

**Viernes 7 de Febrero**--> 9:00h a 19:00h

**Sábado 8 de Febrero**--> 8:30h a 18:30h

**Domingo 9 de Febrero**--> 7:15 a 14:00h

## LAVA BICIS PRO RIDE

Para el perfecto funcionamiento del lava bicis, es importante que se vaya al lava bicis en las siguientes franjas horarias:

- Sábado: 10:00h a 18:30h
- Domingo: 10:30 a 16:00h



TITLE SPONSOR

**SHIMANO**

MAIN SPONSOR



**MASSI**

OFFICIAL SPONSOR



**INVERSE**

**Powerbar**

**SIROKO**

OFFICIAL BIKE WASH

**PRO RIDE**  
by PROQUIMIA

SUPPORTED BY

**UCI**

REAL FEDERACIÓN ESPAÑOLA  
**CICLISMO**

OFFICIAL MAPPING

**SHIMANO**  
COSTA BRAVA | GIRONA  
**SEA OTTER EUROPE**  
GARMIN

OFFICIAL MAPPING

**wikiloc**

ORGANIZING

**OCISPORT**  
OUTDOOR EXPERIENCES



[WWW.SUPERCUPMTB.COM](http://WWW.SUPERCUPMTB.COM)



[COPACATALANAINTERNACIONALBTT](https://www.facebook.com/COPACATALANAINTERNACIONALBTT)



[SUPERCUP.CCI](https://www.instagram.com/SUPERCUP.CCI)



[WWW.SUPERCUPMTB.COM](http://WWW.SUPERCUPMTB.COM)



# INFORMACIÓN ADICIONAL

## HOSPITAL DE REFERENCIA

CENTRO DE SALUD LA NUCÍA  
Avd. Porvillà, 32 (03530 La Nucía)  
[www.marinabaixa.san.gva.es](http://www.marinabaixa.san.gva.es)  
Telf. +34 966 81 63 30

HOSPITAL CLÍNICA BENIDORM  
Avd. Alfonso Puchades, 8 (03501 Benidorm)  
[www.clinicabenidorm.com](http://www.clinicabenidorm.com)  
Telf. +34 965 85 38 50

## CONTACTO EMERGENCIA

Organización: +34 638 602 777  
Emergencias: 112

## ORGANIZACIÓN

Correo de contacto: [hola@ocisport.net](mailto:hola@ocisport.net)





# COPA CATALANA

INTERNACIONAL BTT

2026

**Biking** 



CALENDARI UCI XCO



**31 GEN ST FRUITÓS DE BAGES** BARCELONA



**21-22 FEB BANYOLES** GIRONA



**15 MAR CORRÓ D'AMUNT** BARCELONA



**25-26 ABR SANTA SUSANNA** BARCELONA



**30 MAI NATURLAND** ANDORRA



**06 JUN LA MOLINA** GIRONA

TITLE SPONSOR

**Biking** 

MAIN SPONSOR



**MASSI**

**SHIMANO**

OFFICIAL SPONSOR



**INVERSE**

OFFICIAL SPONSOR



SUPPORTED BY



OFFICIAL MAPPING



ORGANIZING



 [WWW.COPACATALANABTT.COM](http://WWW.COPACATALANABTT.COM)

 [COPACATALANAINTERNACIONALBTT](https://www.facebook.com/COPACATALANAINTERNACIONALBTT)

 [SUPERCUP.CCI](https://www.instagram.com/SUPERCUP.CCI)

 [WWW.COPACATALANABTT.COM](http://WWW.COPACATALANABTT.COM)



INSTITUTIONAL SPONSORS



TITLE SPONSOR



MAIN SPONSOR



OFFICIAL SPONSORS



OFFICIAL BIKE WASH



SUPPORTED BY



OFFICIAL MAPPING



LOCAL SPONSORS

