

**VITORIA  
GASTEIZ**  
green capital

**EUSKADI**  
BASQUE COUNTRY

# VITORIA-GASTEIZ INTERNACIONAL **BTT** BASQUE COUNTRY



**MAIATZAK 2-3 MAYO**  
**PARQUE OLARIZU PARKEA**  
**VITORIA-GASTEIZ**



**MAIATZAK 2 MAYO**  
**LARUNBATA-SÁBADO**

**MAIATZAK 3 MAYO**  
**DOMINGO-IGANDEA**

**INFORMAZIO GUZTIA / TODA LA INFO EN:**  
**VITORIABTT.COM**



# SHIMANO

# SUPERCUP MTB MASSI

# 2026



# VITORIA GASTEIZ ÁLAVA

## SÁBADO 2 MAYO 2026

08:00H RECOGIDA DE DORSALES HASTA 30 MINUTOS ANTES DE CADA CARRERA

09:00H-11:30H ENTRENAMIENTOS LIBRES

11:45H SALIDA ALEVÍN

12:30H SALIDA INFANTIL

13:15H ENTREGA DE PREMIOS INFANTILES

13:30H-15:00H ENTRENAMIENTOS LIBRES

15:15H SALIDA ÉLITE/S23 (F) | MASTER (M/F)

CADETE (M/F) | JUNIOR (F)

17:00H SALIDA ÉLITE/S23 (M) | JUNIOR (M)

18:45H ENTREGA DE PREMIOS

**EUSKADI**  
BASQUE COUNTRY

**VITORIA  
GASTEIZ** green  
capital



TITLE SPONSOR

**SHIMANO**

MAIN SPONSOR

**MASSI**

OFFICIAL SPONSOR

**INVERSE**

**Powerbar**

**SIROKO**

OFFICIAL BIKE WASH

**PRORIDE**  
by PROQUIMIA

SUPPORTED BY

**UCI**

**CICLISMO**

**SHIMANO**  
COSTA BRAVA OJRONA  
SEA OTTER EUROPE  
GARMIN

OFFICIAL MAPPING

**wikiloc**

ORGANIZING

**OCISPORT 25**  
OUTDOOR EXPERIENCES

**ASCENTIUM**  
EVENTOS DEPORTIVOS  
CULTURALES

[WWW.SUPERCUPMTB.COM](http://WWW.SUPERCUPMTB.COM)

[COPACATALANAINTERNACIONALBTT](https://www.facebook.com/COPACATALANAINTERNACIONALBTT)

[SUPERCUP.CCI](https://www.instagram.com/SUPERCUP.CCI)

[WWW.SUPERCUPMTB.COM](http://WWW.SUPERCUPMTB.COM)

# SHIMANO SUPERCUP MTB MASSI

2026



CALENDAR UCI XCO

-  07-08 FEB LA NUCÍA ALICANTE
-  21-22 FEB BANYOLES GIRONA
-  22 MAR SABIÑÁNIGO HUESCA
-  26 ABR SANTA SUSANNA BARCELONA
-  02 MAY VITORIA-GASTEIZ ÁLAVA
-  30 MAY NATURLAND ANDORRA
-  19 SEP SEA OTTER EUROPE GIRONA

TITLE SPONSOR

SHIMANO

MAIN SPONSOR

MASSI

OFFICIAL SPONSOR

INVERSE

Powerbar

SIROKO

OFFICIAL BIKE WASH

PRORIDE  
by PROQUIMA

SUPPORTED BY

UCI

REAL FEDERACION ESPAÑOLA  
CICLISMO

SHIMANO

COSTA BRAVA GIRONA  
SEA OTTER EUROPE  
GARMIN

OFFICIAL MAPPING

wikiloc

ORGANIZING

OCISPORT  
OUTDOOR EXPERIENCES

# PRESENTACIÓN



Shimano Super Cup Massi, es la competición de Mountain Bike de referencia en el ámbito mundial. Desde su creación, el 2002, su prestigio ha ido creciendo de una forma espectacular. Después de una larga trayectoria es el segundo circuito que reparte más puntos UCI en el ámbito mundial.

Circuito de 7 pruebas formato XCO de categoría UCI y puntuable para el ranking Mundial.



TITLE SPONSOR

**SHIMANO**

MAIN SPONSOR

**MASSI**

OFFICIAL SPONSOR

**ESRMI INVERSE** **Powerbar** **SIROKO**

OFFICIAL BIKE WASH

**PRO RIDE**  
by PROQUIMIA

SUPPORTED BY

**UCI**

**CICLISMO**

**SHIMANO**  
COSTA BRAVA | GIRONA  
**SEA OTTER EUROPE**  
GARMIN

OFFICIAL MAPPING

**wikiloc**

ORGANIZING

**OCISPORT 25**  
OUTDOOR EXPERIENCES

**ASCENTIUM**  
EVENTOS DEPORTIVOS  
CULTURALES

# EL EVENTO

Después de un fin de semana inolvidable en Santa Susanna, la Shimano Super Cup Massi 2026 continúa su recorrido en Vitoria-Gasteiz, una pintoresca localidad en Álava. Los ciclistas tendrán nuevamente la oportunidad de demostrar su talento mientras disfrutan de impresionantes vistas de las montañas y enfrentan un circuito diseñado para el puro Mountain Bike. Este emocionante evento, clasificado como una carrera UCI C2, está abierto a participantes de todas las categorías a partir de los 14 años.



TITLE SPONSOR

**SHIMANO**

MAIN SPONSOR

**MASSI**

OFFICIAL SPONSOR

**ESERMI INVERSE**

**Powerbar**

**SIROKO**

OFFICIAL BIKE WASH

**PRO RIDE**  
by PROQUIMA

SUPPORTED BY

**UCI**

**CICLISMO**

**SHIMANO**  
COSTA BRAVA | GIRONA  
**SEA OTTER EUROPE**  
GARMIN

OFFICIAL MAPPING

**wikiloc**

ORGANIZING

**OCISPORT 25**  
OUTDOOR EXPERIENCES

**ASCENTIUM**  
EVENTOS DEPORTIVOS  
CULTURALES



SHIMANO

¿QUIERES  
PROBAR  
NUESTRO  
NUEVO  
**XTR**?

¡VISITA  
NUESTRO  
STAND DE  
SHIMANO!

**Di2**  
DIGITAL INTEGRATED INTELLIGENCE  
Wireless

# INSCRIPCIONES

Las inscripciones se podrán realizar a través del formulario de inscripción disponible en la página web del evento hasta el miércoles anterior a la prueba a las 23:59 horas.

El pago se hará directamente en la WEB, si no se hace el pago no se confirma la inscripción.

Teléfono: +34 938 088 091.

Correo electrónico: [hola@ocisport.net](mailto:hola@ocisport.net),  
[www.ocisport.net](http://www.ocisport.net).



[WWW.SUPERCUPMTB.COM](http://WWW.SUPERCUPMTB.COM)



# REGLAMENTO

El reglamento oficial de la prueba lo puedes encontrar en la página web del evento:

[REGLAMENTO](#)

TITLE SPONSOR		MAIN SPONSOR		OFFICIAL SPONSOR		
OFFICIAL BIKE WASH	SUPPORTED BY	REAL PROMOTION FEDERACIÓ		OFFICIAL MAPPING	ORGANIZING	

# PROGRAMA

## SÁBADO 2 DE MAYO

08:00h → Entrega de dorsales.

09:00h-11:30h → Entrenamientos libres.

11:45h → Salida Alevín.

12:30h → Salida Infantil.

13:15h → Entrega de premios.

13:30h - 15:00 → Entrenamientos libres.

15:15 → 1ª Salida Elite/Sub23 (F), i Master (M|F) Cadete (M | F) y Junior (F).

17:00 → 2ª Elite/Sub23 (M), Junior (M).

18:45 → Entrega de premios.



TITLE SPONSOR

**SHIMANO**

MAIN SPONSOR

**MASSI**

OFFICIAL SPONSOR

**ESRMI INVERSE** **Powerbar** **SIROKO**

OFFICIAL BIKE WASH

**PRORIDE**  
by PROQUIMIA

SUPPORTED BY

**UCI**

**CICLISMO**

**SHIMANO**  
COSTA BRAVA | GIRONA  
**SEA OTTER EUROPE**  
GARMIN

OFFICIAL MAPPING

**wikiloc**

ORGANIZING

**OCISPORT 25**  
OUTDOOR EXPERIENCES

**ASCENTIUM**  
EVENTOS DEPORTIVOS  
CULTURALES



**LIVE**

**STREAM**

SHIMANO

SUPERCUP MTB

MASSI

**VITORIA-GASTEIZ**

**2 MAY**

**15:15H** ELITE | U23 (W) MASTER (M/W) JUNIOR (W)

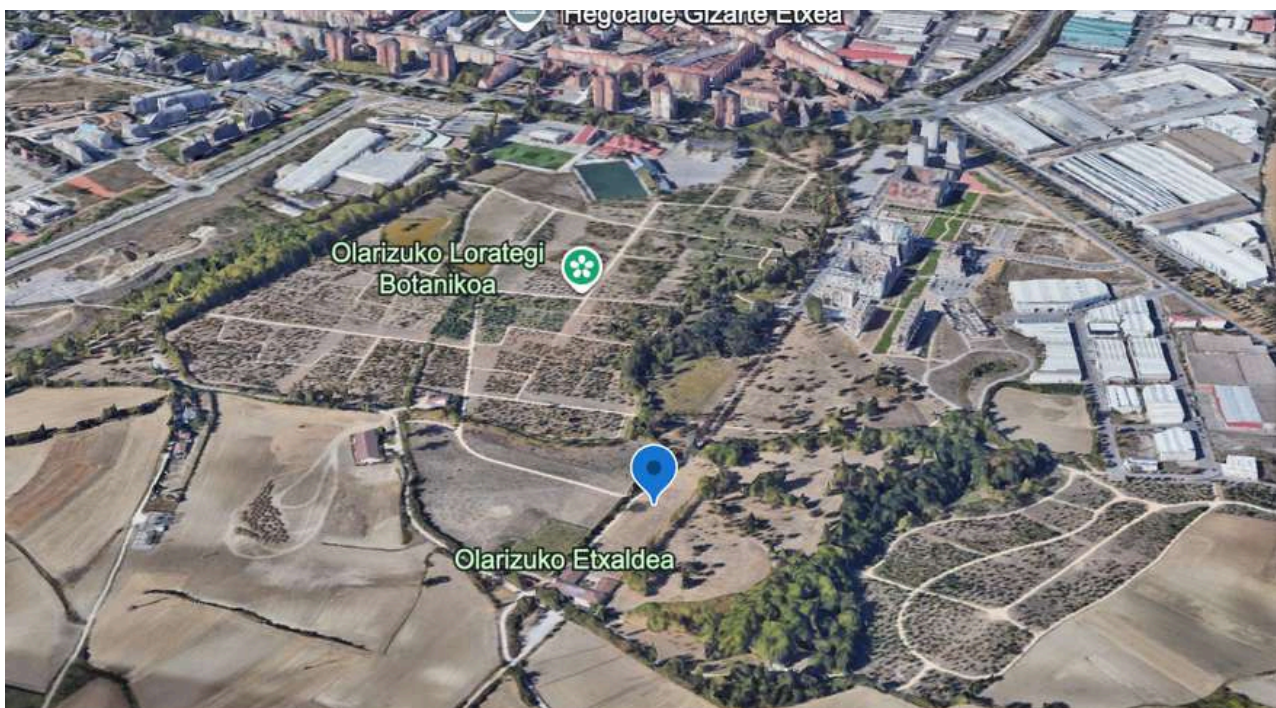
**15:15H** ÉLITE | S23 (F) MASTER (M/F) JUNIOR (F)

**17:00H** ELITE | U23 (M) JUNIOR (M)

**17:00H** ÉLITE | S23 (M) JUNIOR (M)

# UBICACIONES DE INTERÉS

El evento de la Shimano Super Cup Massi se celebrará en el Parque de Olarizu, en Vitoria-Gasteiz. Este espacio, situado al sur de la ciudad, forma parte del Anillo Verde y destaca por sus amplias campas, su entorno natural y el Jardín Botánico de Olarizu, convirtiéndolo en un enclave ideal para la práctica y la organización de eventos deportivos al aire libre. Su accesibilidad y vinculación con la naturaleza lo hacen un escenario de referencia para competiciones de primer nivel.



**OLARIZU:** <https://maps.app.goo.gl/JNK8gNXLKViPEihu9>



TITLE SPONSOR

**SHIMANO**

MAIN SPONSOR

**MASSI**

OFFICIAL SPONSOR

**ESERMI**

**Powerbar**

**SIROKO**

OFFICIAL BIKE WASH

**PRORIDE**  
by PROQUIMIA

SUPPORTED BY

**UCI**

**CICLISMO**

**SHIMANO**  
COSTA BRAVA | GIRONA  
**SEA OTTER EUROPE**  
GARMIN

OFFICIAL MAPPING

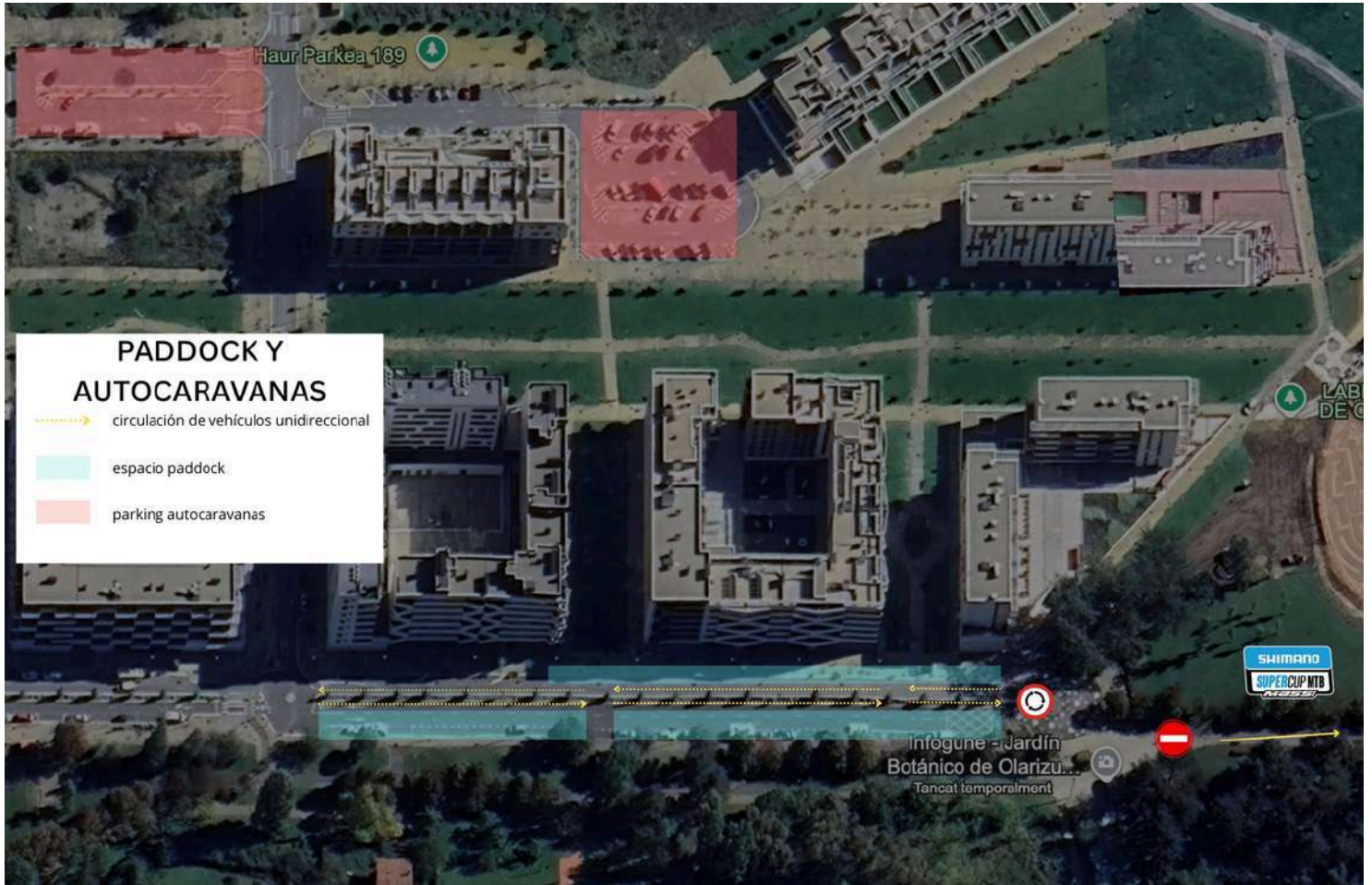
**wikiloc**

ORGANIZING

**OCISPORT 25**  
OUTDOOR EXPERIENCES

**ASCENTIUM**  
EVENTOS DEPORTIVOS  
CULTURALES

# UBICACIONES DE INTERÉS



**PADDOCK:** <https://maps.app.goo.gl/PSrD8duARSQHztXx5>



**AUTOCARAVANAS:** <https://maps.app.goo.gl/tFb4kDDGNjYM3Aa99>

\*\*Recordamos que en el parking de autocaravanas está permitido pernoctar, pero no acampar. No está permitido sacar mesas, sillas u otro material al exterior del vehículo. Agradecemos el respeto de esta normativa.



TITLE SPONSOR

**SHIMANO**

MAIN SPONSOR

**MASSI**

OFFICIAL SPONSOR

**ESERVE MI**

**Powerbar**

**SIROKO**

OFFICIAL BIKE WASH

**PRORIDE**  
by PROQUIMA

SUPPORTED BY

**UCI**

**CICLISMO**

**SHIMANO**  
COSTA BRAVA | GIRONA  
**SEA OTTER EUROPE**  
GARMIN

OFFICIAL MAPPING

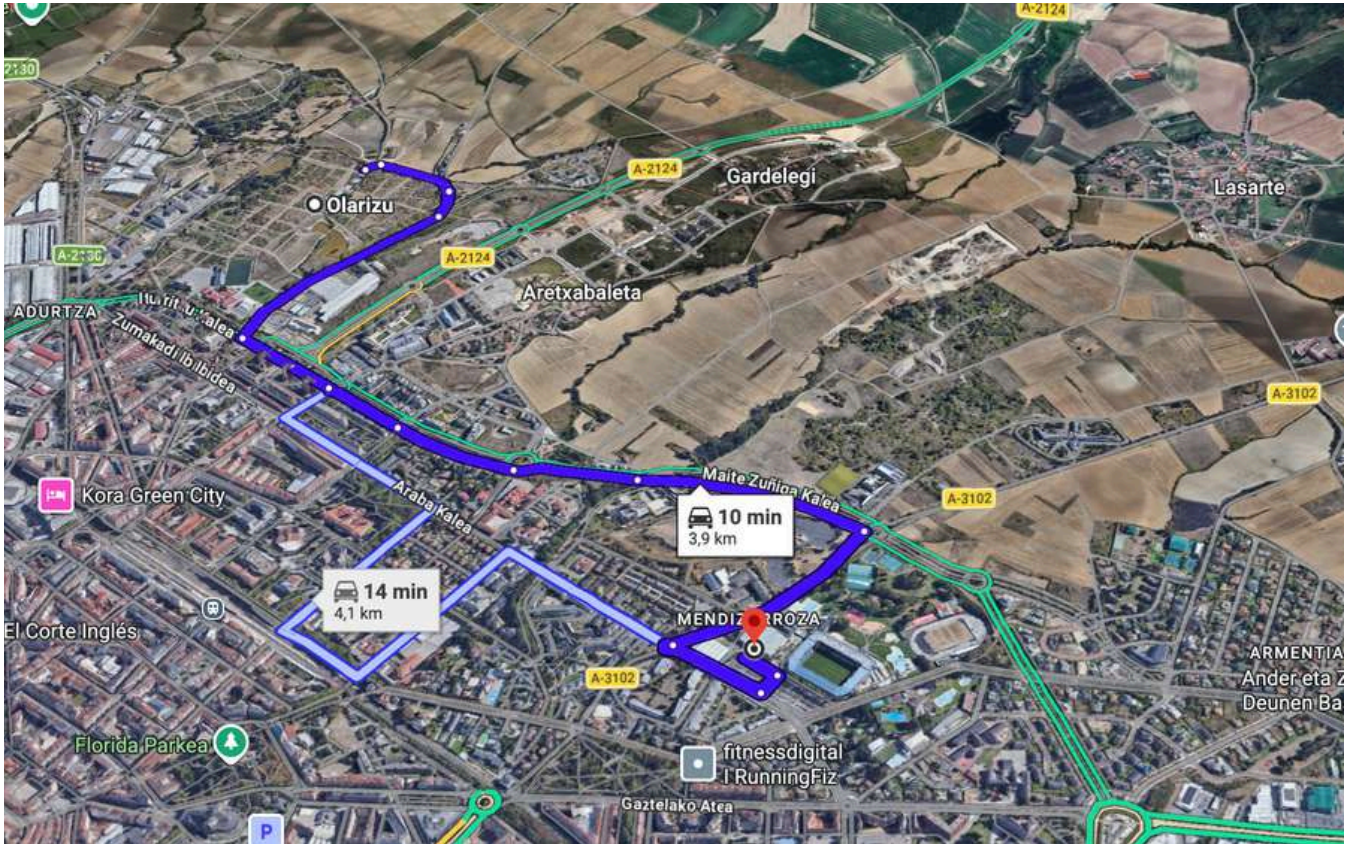
**wikiloc**

ORGANIZING

**OCISPORT 25**  
OUTDOOR EXPERIENCES

**ASCENTIUM**  
EVENTOS DEPORTIVOS  
CULTURALES

# UBICACIONES DE INTERÉS



VESTUARIOS: <https://maps.app.goo.gl/3ojJJ9YDiWAZDRw59>

\*\*Para acceder a los vestuarios y duchas será obligatorio mostrar el dorsal. Será válido tanto el dorsal colocado en la bicicleta como el dorsal que debe llevarse en la espalda.

## Guía de Nutrición exclusiva

¡DESCARGAR AHORA!



TITLE SPONSOR

SHIMANO

MAIN SPONSOR



OFFICIAL SPONSOR



OFFICIAL BIKE WASH



SUPPORTED BY



OFFICIAL MAPPING



ORGANIZING



# BIKE SHOW

## MTB

DH · XCO · XCC · YOUTH

# La Molina

5-7 JUNY 2026



CAMPEONATO DE ESPAÑA  
BTT XCC

5 JUNY



5-7 JUNY



MTB SUPERCUP  
YOUTH  
6 JUNY



6 JUNY

AMB EL SUPORT DE:



SPONSORS:

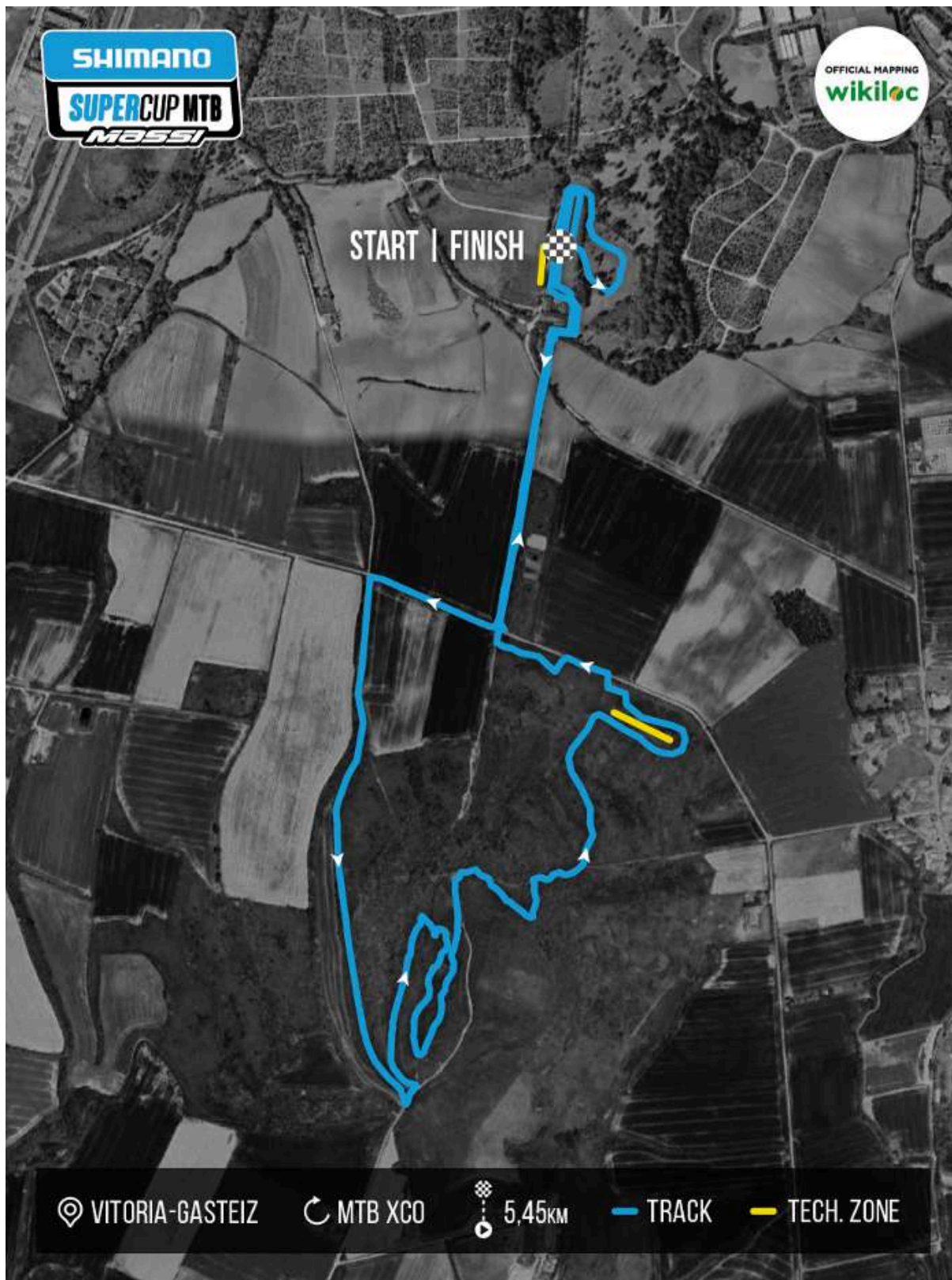


SPONSORS IXS DOWNHILL CUP:



mtblamolina.com

# TRACK



TITLE SPONSOR

**SHIMANO**

MAIN SPONSOR

**MASSI**

OFFICIAL SPONSOR

**ESREMI INVERSE** | **Powerbar** | **SIROKO**

OFFICIAL BIKE WASH

**PRORIDE**  
by PROQUIMA

SUPPORTED BY

**UCI**

**CICLISMO**

**SHIMANO**  
COSTA BRAVA | GIRONA  
**SEA OTTER EUROPE**  
GARMIN

OFFICIAL MAPPING

**wikiloc**

ORGANIZING

**OCISPORT 25**  
OUTDOOR EXPERIENCES

**ASCENTIUM**  
EVENTOS DEPORTIVOS  
CULTURALES



# PRUEBAS ESCOLARES BTT

**2 MAYO**  
VITORIA GASTEIZ

**11:45h** SALIDA  
ALEVÍN  
NACIDOS EN 2014-2015

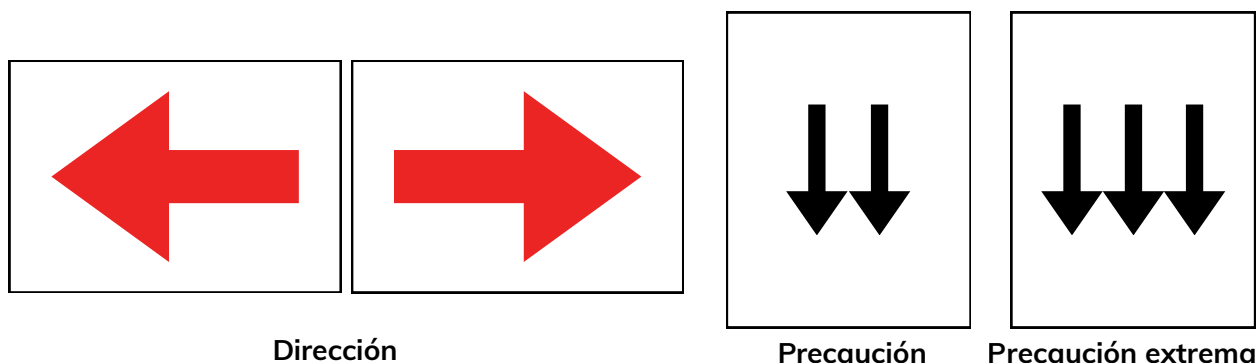
**12:30h** SALIDA  
INFANTIL  
NACIDOS EN 2012-2013

# TRACK



# MAPA RECORRIDO

## SEÑALIZACIÓN



Además, el recorrido será marcado con **cinta** azul de SHIMANO y MASSI.



Accede a las rutas oficiales de OCISPORT BIKE en Wikiloc

TITLE SPONSOR <b>SHIMANO</b>	MAIN SPONSOR <b>MASSI</b>	OFFICIAL SPONSOR <b>ESRMI INVERSE</b> <b>Powerbar</b> <b>SIROKO</b>
OFFICIAL BIKE WASH <b>PRORIDE</b> by PROQUIMA	SUPPORTED BY <b>UCI</b> <b>CICLISMO</b>	OFFICIAL MAPPING <b>wikiloc</b>
	<b>SHIMANO</b> COSTA BRAVA   GIRONA <b>SEA OTTER EUROPE</b> GARMIN	ORGANIZING <b>OCISPORT 25</b> OUTDOOR EXPERIENCES <b>25</b> <b>ASCENTIUM</b> EVENTOS DEPORTIVOS CULTURALES

# SERVICIOS

## DORSALES

En la primera prueba en la que se participa se recoge el dorsal y será el mismo por las siguientes pruebas del circuito. En caso de pérdida, se cobrarán 5 euros por el siguiente dorsal y la reasignación del participante.

En la primera prueba que se participa también se obtiene la camiseta obsequio del circuito.



## PADDOCK

Para los equipos que quieran hacer la reserva, habrá un pago único para todas las pruebas de la Shimano Super Cup Massi 2026.

Para reservar únicamente para la prueba de Vitoria, escribe un correo a [hola@ocisport.net](mailto:hola@ocisport.net)

Horarios de paddock:

- Viernes: 9:00h - 18:30h
- Sábado: 7:30h - 19:00h

TITLE SPONSOR

**SHIMANO**

MAIN SPONSOR

**MASSI**

OFFICIAL SPONSOR

**ESRMI INVERSE** **Powerbar** **SIROKO**

OFFICIAL BIKE WASH

**PRORIDE**  
by PROQUIMA

SUPPORTED BY

**UCI**

REAL FEDERATION FEDERACIÓ  
**CICLISMO**

**SHIMANO**  
COSTA BRAVA | GIRONA  
**SEA OTTER EUROPE**  
GARMIN

OFFICIAL MAPPING

**wikiloc**

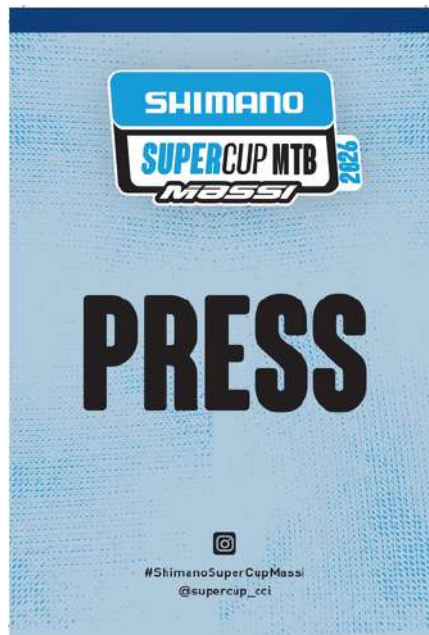
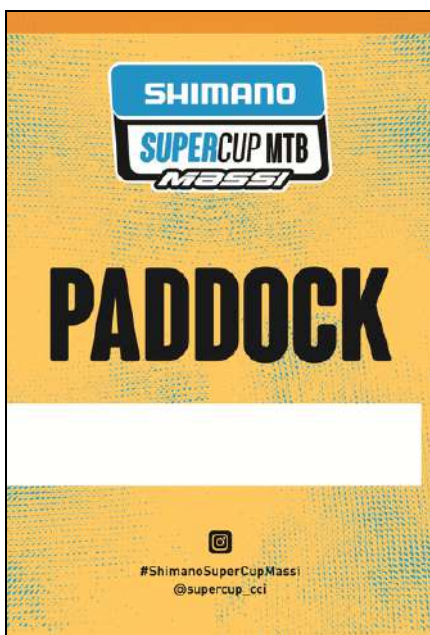
ORGANIZING

**OCISPORT 25**  
OUTDOOR EXPERIENCES

**ASCENTIUM**  
EVENTOS DEPORTIVOS  
CULTURALES

# ACREDITACIONES

Para acceder a las distintas áreas habilitadas, ya sea paddock, zonas técnicas o la zona VIP, es necesario presentar la acreditación correspondiente. En la oficina de carrera te proporcionarán información sobre cuál acreditación debes portar en todo momento. Además, en la primera carrera de la temporada se entregará la acreditación junto con un lanyard.



TITLE SPONSOR <b>SHIMANO</b>		MAIN SPONSOR <b>MASSI</b>		OFFICIAL SPONSOR <b>INVERSE</b>		<b>Powerbar</b>		<b>SIROKO</b>	
OFFICIAL BIKE WASH <b>PRORIDE</b> by PROQUIMA	SUPPORTED BY <b>UCI</b>	REAL PROMOTOR FEDERACIÓ <b>CICLISMO</b>		SHIMANO COSTA BRAVA   GIRONA <b>SEA OTTER EUROPE</b> GARMIN		OFFICIAL MAPPING <b>wikiloc</b>	ORGANIZING <b>OCISPORT 25</b> OUTDOOR EXPERIENCES	<b>ASCENTIUM</b> EVENTOS DEPORTIVOS CULTURALES	

# MÁS INFORMACIÓN

## CATEGORÍAS

- Mujeres: élite, sub-23, júnior, cadete, máster 30 y máster 40 y máster 50/60.
- Hombres: élite, sub-23, júnior, cadete, máster 30, máster 40 y máster 50/60.

## PUNTUACIÓN CAMPEONATO

En cuanto a la clasificación **GENERAL** de la Super Cup puntuarán los 6 mejores resultados de cada corredor.

La repartición de los puntos para el campeonato será de la siguiente manera:

CHAMPIONSHIP POINTS							
1	300	26	33	51	18	76	12
2	262	27	33	52	18	77	12
3	232	28	33	53	18	78	12
4	210	29	33	54	18	79	12
5	192	30	33	55	18	80	12
6	180	31	30	56	18	81	9
7	168	32	30	57	18	82	9
8	156	33	30	58	18	83	9
9	142	34	30	59	18	84	9
10	142	35	30	60	18	85	9
11	120	36	27	61	15	86	9
12	114	37	27	62	15	87	9
13	108	38	27	63	15	88	9
14	102	39	27	64	15	89	9
15	96	40	27	65	15	90	9
16	90	41	24	66	15	91	6
17	84	42	24	67	15	92	6
18	78	43	24	68	15	93	6
19	72	44	24	69	15	94	6
20	66	45	24	70	15	95	6
21	60	46	21	71	12	96	6
22	54	47	21	72	12	97	6
23	48	48	21	73	12	98	6
24	42	49	21	74	12	99	6
25	36	50	21	75	12	100	6
						101<	3

TITLE SPONSOR

**SHIMANO**

MAIN SPONSOR

**MASSI**

OFFICIAL SPONSOR

**INVERSE**

**Powerbar**

**SIROKO**

OFFICIAL BIKE WASH

**PRORIDE**  
by PROQUIMA

SUPPORTED BY

**UCI**

**CICLISMO**

**SHIMANO**  
COSTA BRAVA | GIRONA  
**SEA OTTER EUROPE**  
GARMIN

OFFICIAL MAPPING

**wikiloc**

ORGANIZING

**OCISPORT 25**  
OUTDOOR EXPERIENCES

**ASCENTIUM**  
EVENTOS DEPORTIVOS  
CULTURALES

# MÁS INFORMACIÓN

Para la Clasificación por **EQUIPOS** puntuarán de la siguiente manera:

Puntuarán con el 100% de los puntos:

- 2 Élite
- 2 Sub 23
- 2 Fémica Elite
- 2 Fémica Sub 23

Puntuarán con el 60% de los puntos:

- 2 Junior Masculino
- 2 Junior Fémica
- 2 Cadete Masculino
- 2 Cadete Fémica

Puntuarán con el 40% de los puntos:

- 2 Máster 30 Masculino
- 2 Máster 30 Fémica
- 2 Máster 40 Masculino
- 2 Máster 40 Fémica
- 2 Máster 50 Masculino

## PUNTOS UCI

La puntuación de los puntos UCI se distribuirá de la siguiente manera, según la categoría:

UCI POINTS - ONE DAY RACE							
PLACE	HC		C1		C2	XCO JUNIOR	XCO JUNIOR SERIES
	ELITE/U23	U23**	ELITE/U23	U23**	ELITE/U23	JUNIOR	JUNIOR
1	100	60	60	15	30	20	90
2	80	40	40	10	25	18	70
3	60	30	30	5	15	16	60
4	50	25	25	3	12	14	50
5	40	20	20	1	10	12	40
6	35	18	18	X	8	10	35
7	30	16	16		6	8	30
8	27	14	14		4	6	27
9	24	12	12		2	4	24
10	22	10	10		1	2	22
11	20	8	8		X	X	20
12	18	6	6				18
13	16	4	4				16
14	14	2	2				14
15	12	1	1				12
16	10	X	X				10
17	9						8
18	8						7
19	7						6
20	6						5
21	5						4
22	4						3
23	3						2
24	2						1
25	1						X
26	X						

\*La puntuación puede ser modificada según la actualización del reglamento de la Unión Ciclista Internacional (UCI).

\*\*En el caso de realizar la carrera de Élite y U23 por separado.

TITLE SPONSOR

**SHIMANO**

MAIN SPONSOR

**MASSI**

OFFICIAL SPONSOR

**INVERSE** **Powerbar** **SIROKO**

OFFICIAL BIKE WASH

**PRORIDE**  
by PROQUIMA

SUPPORTED BY

**UCI**

**CICLISMO**

**SHIMANO**  
COSTA BRAVA | GIRONA  
**SEA OTTER EUROPE**  
GARMIN

OFFICIAL MAPPING

**wikiloc**

ORGANIZING

**OCISPORT 25**  
OUTDOOR EXPERIENCES

**ASCENTIUM**  
EVENTOS DEPORTIVOS  
CULTURALES

# MÁS INFORMACIÓN

## PREMIOS

Serán otorgados en la carrera de XCO de la siguiente manera:

PREMIOS EN METÁLICO						
Ranking	HC		C1		C2	
	ÉLITE (M F)	JÚNIOR (M F)	ÉLITE (M F)	JÚNIOR (M F)	ÉLITE (M F)	JÚNIOR (M F)
1	1.000€	200€	600€	130€	250€	80€
2	800€	130€	500€	100€	200€	65€
3	600€	100€	400€	80€	150€	50€
4	500€	80€	300€	65€	125€	30€
5	400€	65€	250€	55€	100€	25€
6	300€	50€	200€	45€	90€	
7	250€	45€	150€	40€	80€	
8	200€	30€	125€	30€	70€	
9	150€	25€	100€	25€	60€	
10	100€	20€	50€	20€	50€	
<b>TOTAL</b>	<b>4.300€</b>	<b>745€</b>	<b>2.675€</b>	<b>590€</b>	<b>1.175€</b>	<b>250€</b>

Los premios se abonarán a los premiados correspondientes mediante transferencia bancaria en el plazo máximo de dos meses después de la carrera. Se informará al dossier del corredor y al panel de información de cada prueba, del procedimiento para poder recibir el premio:

Si eres uno de los premiados, puedes escribir un correo electrónico a la dirección: [rperez@ocisport.net](mailto:rperez@ocisport.net) facilitando tu acreditación personal y bancaria (DNI y datos bancarios), para que la organización pueda validar la identidad y realizar la transferencia bancaria correspondiente al premio obtenido.

TITLE SPONSOR

**SHIMANO**

MAIN SPONSOR

**MASSI**

OFFICIAL SPONSOR

**INVERSE** **Powerbar** **SIROKO**

OFFICIAL BIKE WASH

**PRORIDE**  
by PROQUIMIA

SUPPORTED BY

**UCI**

**CICLISMO**

**SHIMANO**  
COSTA BRAVA | GIRONA  
**SEA OTTER EUROPE**  
GARMIN

OFFICIAL MAPPING

**wikiloc**

ORGANIZING

**OCISPORT 25**  
OUTDOOR EXPERIENCES

**ASCENTIUM**  
EVENTOS DEPORTIVOS  
CULTURALES

# INFORMACIÓN ADICIONAL

## HOSPITAL DE REFERENCIA

HUA - Santiago Apóstol, Olagibel Kalea, 29, 01004 Vitoria-Gasteiz, Álava

## CONTACTO EMERGENCIA

Organización: +34 638 602 777

Emergencias: 112

## ORGANIZACIÓN

Correo de contacto: [hola@ocisport.net](mailto:hola@ocisport.net)

TITLE SPONSOR

**SHIMANO**

MAIN SPONSOR

**MASSI**

OFFICIAL SPONSOR

**INVERSE** **Powerbar** **SIROKO**

OFFICIAL BIKE WASH

**PRORIDE**  
by PROQUIMA

SUPPORTED BY

**UCI**

REAL FEDERACIÓN ESPAÑOLA  
**CICLISMO**

**SHIMANO**  
COSTA BRAVA | GIRONA  
**SEA OTTER EUROPE**  
GARMIN

OFFICIAL MAPPING

**wikiloc**

ORGANIZING

**OCISPORT** 25  
OUTDOOR EXPERIENCES

**ASCENTIUM**  
EVENTOS DEPORTIVOS  
CULTURALES

INSTITUTIONAL SPONSORS



TITLE SPONSOR



MAIN SPONSOR



OFFICIAL SPONSORS



OFFICIAL BIKE WASH



SUPPORTED BY



OFFICIAL MAPPING



ORGANIZING

