



Sant Julià de Lòria
Andorra
30/05 - 31/05
2026



INFORMACIÓN DEL SUCESO



El fin de semana del 30 y 31 de Mayo desplazamos el ciclismo a Andorra, Naturland, un espacio ideal para disfrutar de la bici en las montañas de Andorra, con espacios adaptados a todos los niveles, tanto si eres principiante como experto, o si prefieres venir en familia, aquí encontrarás la adrenalina que buscas entre los paisajes de La Rabassa.

Podremos disfrutar de auténtico XCO con Shimano Super Cup Massi y de los participantes de la Marathon Cup BTT y también habrá el rato de los más pequeños con la competición XCO Super Cup Youth, por las categorías de prebenjamín hasta Infantil. Además habrá una prueba de la Copa del Mundo de la HERO UCI Marathon World Cup.

Será un fin de semana completo en un espacio privilegiado y además ubicado en las instalaciones del parque de aventuras.

LOCALIZACIÓN



NATURLAND

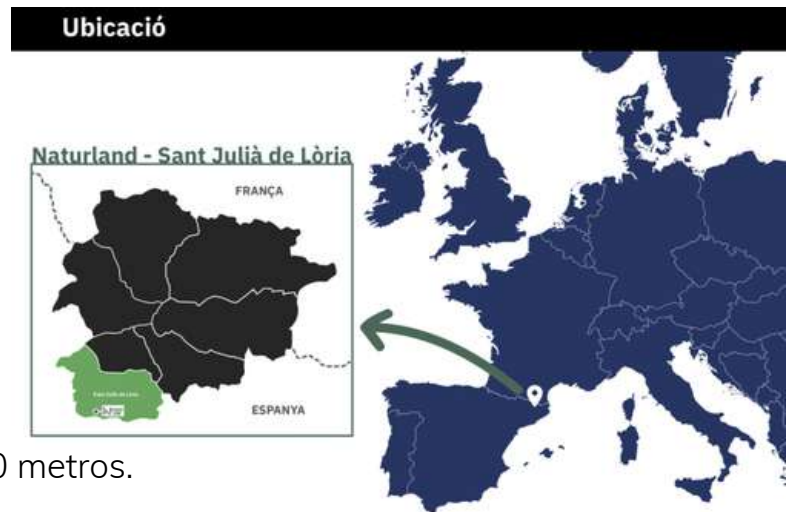


¿CÓMO LLEGAR?

Dirección:

Estación de esquí nórdico La Rabassa – Naturland (Cota 2000) Carretera de la Rabassa – Km.8 AD600 – Sant Julià de Lòria (Andorra)

Naturland está situado en la parroquia de Sant Julià de Lòria, en el sur de Andorra, a unos 15 km de Andorra la Vella, a una altitud de 2.000 metros.



En coche:

Desde España:

Desde Barcelona: aproximadamente 2h 45min (200km).

Coger la C-16 hasta el Túnel del Cadí.

Continúa por la N-145 hasta la frontera andorrana.

Al llegar a Sant Julià de Lòria seguir las indicaciones La Rabassa - Naturland (Cota 2000).

Desde Lérida: aproximadamente 2h (150 km).

Toma la C-14 dirección Andorra.

Atravesamos la frontera y continuamos en dirección a Sant Julià de Lòria y después a La Rabassa – Naturland.

Desde Francia:

Desde Toulouse: aproximadamente 2h 45min (190 km).

Cogemos la A66 y después la N20 hasta el Pas de la Casa.

Atravesamos el Túnel de Envalira y seguimos las indicaciones hacia Sant Julià de Lòria.

Parking:

Naturland ofrece aparcamiento gratuito en Cota 1600 y Cota 2000, pero se recomienda llegar antes.



Con Bus

Varias empresas de autobuses conectan Andorra con España y Francia.

Desde España

Directbus: Barcelona (Aeroport i Sants) – Andorra (3h).

Alsa: Salidas desde Barcelona, Lleida y Madrid.

Andbus: Barcelona – Andorra (3h).

Parada recomendada: Sant Julià de Lòria. Desde allí tomar un taxi o transporte privado hasta Naturland (Cota 2000).

Desde Francia

Montmantell o Andbus: Salidas de Toulouse y otras ciudades francesas.

En avión

Los aeropuertos más cercanos a Andorra son:

Aeropuerto de Andorra-La Seu d'Urgell (LEU)

km de Saint-Julian-de-Loria.

Vuelos comerciales desde Madrid con Air Nostrum.

Aeropuerto de Barcelona-El Prat (BCN)

A 200 km de Andorra (3h en coche o autobús).

Conexiones de autobús disponibles con Directbus o Andbus.

Aeropuerto de Toulouse-Blagnac (TLS)

A 190 km de Andorra (2h 45min en coche).

Autobusos disponibles de Tolosa a Andorra.



INFORMACIÓN DE INTERÉS

Alojamiento cercano

Hotel Folch – Calle del Oria, 6, AD600 San Julián de Loria Imperial – Av. Rocafort 27, AD600 San Julián de Loria Hotel Sol-Park – AD600 San Julián de Loria Hotel Barcelona – Ctra. Is de Civís (Aixovall), AD600 Sant Julià de Lòria

Restaurantes cercanos

Restaurante Pizzería Venecia – Av. Rocafort 19, Sant Julià de Lòria Borda de l'Avi – Carretera de la Rabassa, km 6, Sant Julià de Lòria Restaurante San Telmo – Av. Virgen de Canòlich, 25, Sant Julià de Lòria

Hospitales cercanos

Hospital Nuestra Señora de Meritxell – Av. Fiter y Rossell Centro Médico Sant Julià – Av. Virgen de Canòlich, San Julián de Loria

Zonas de aparcamiento

Aparcamiento Naturland – Aparcamiento dentro de las instalaciones del parque Aparcamiento municipal Sant Julià de Lòria – Situado en el centro del pueblo Aparcamiento Tobotronc – Para visitantes del parque

Mapa Información de Interés:
<https://comusantjulia.ad/ca/turisme/allotjaments-restauracio-i-aparcaments/planol/>

Otros datos útiles

Moneda: Euro (€)

Idioma: catalán (el castellano y el inglés son ampliamente hablados)

Número de teléfono de emergencia: 112

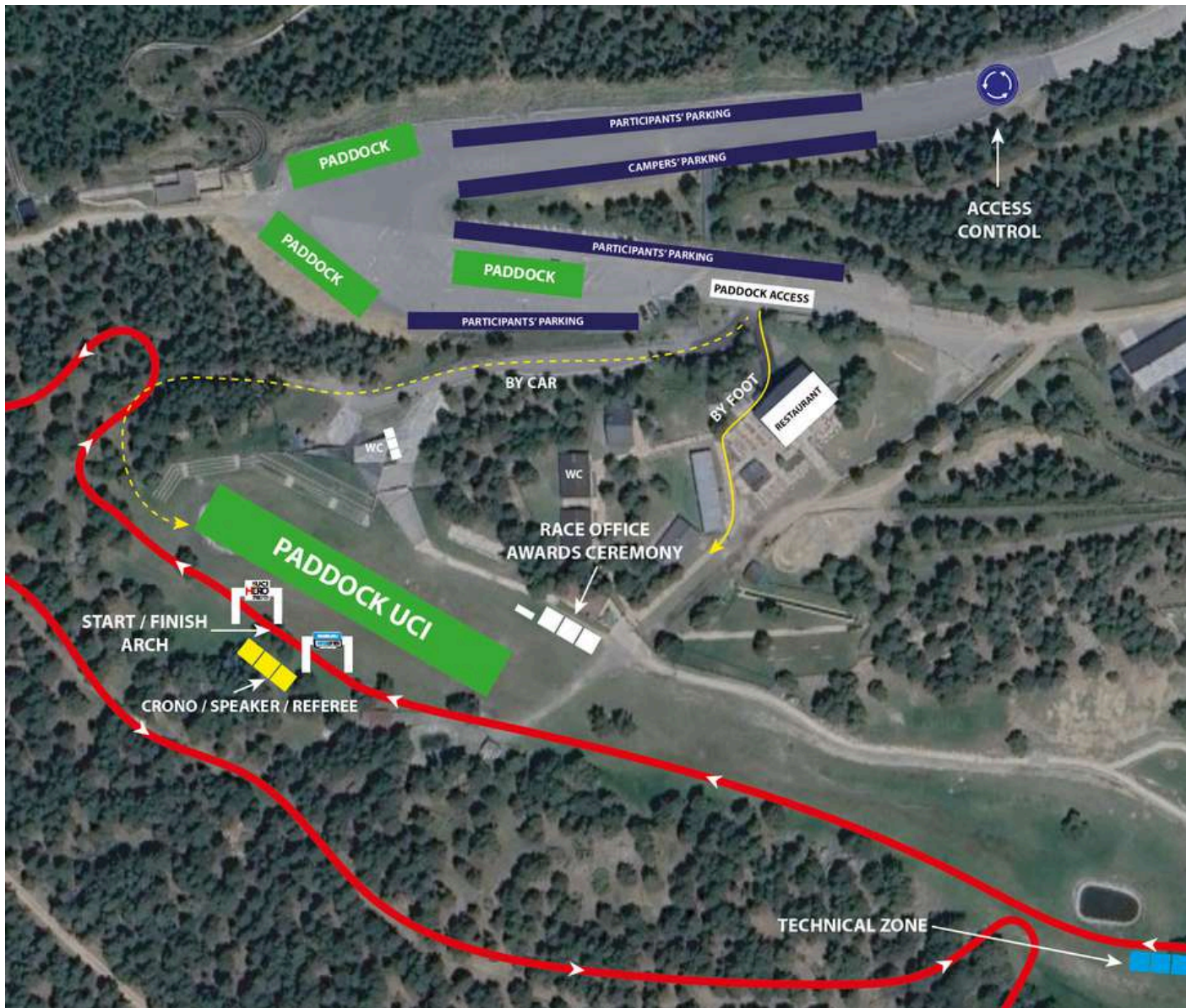
Voltaje: 230V, tipo de enchufe F (estándar europeo)



MAPA DEL EVENTO



NATURLAND COTA 2000



INSTITUTIONAL SPONSOR



COMPENSACIÓ EDICIÓ 2025



SPONSOR CCI

SPONSORS SUPERCUP



SPONSORS MARATHON BTT



SPONSOR WORLD CUP



OFFICIAL NUTRITION



OFFICIAL BIKE WASH



SUPPORTED BY



OFFICIAL MAPPING



ORGANIZING



PROGRAMA

Sábado 30 de Mayo



SHIMANO SUPER CUP MASSI

- 08:00h → Recogida de dorsales (hasta 30 minutos antes de cada carrera))
- 09:30h → 1.ª salida Cadete, Junior (F), Master (F) y Master 40/50/60 (M)
- 11:00h → 2ª Salida Elite (F), S23 (F), Junior (M) y Master 30 (M)
- 11:15h → Entrega de premis Cadet, Junior (F), Master 30/40 (F) i Master 40/50/60 (M)
- 12:45h → 3ª Salida Elite/S23 (M)
- 14:15h → Ceremonia de entrega de premios de la Shimano Super Cup Massi
- 14:00h → 15:15h Reconocimiento Circuito Super Cup Youth

SUPER CUP YOUTH

- 09:00h – 16:00h → Entrega de dorsales Super Cup Youth
- 16:00h → Salida PRE-BENJAMÍN Super Cup Youth
- 16:15h → Salida BENJAMÍN Super Cup Youth
- 16:30h → Salida PRINCIPIANTE Super Cup Youth
- 17:00h → Salida ALEVÍN masculino y femenino Super Cup Youth
- 17:50h → Salida INFANTIL masculino y femenino Super Cup Youth
- 18:30h → Entrega de premis Super Cup Youth

MARATHON CUP

- 12:00h - 18:00h → Entrega de mochilas de la Copa Maratón
- 12:00h - 18:00h → Entrega de mochilas Hero Uci Marathon World Cup.

Domingo 31 de Mayo

MARATHON CUP

- 07:00h - 09:00h → Entrega de mochilas de la Copa Maratón SCOTT
- 09:30h → Salida SCOTT Marathon Cup BTT XCM
- 09:35h → Sortida SCOTT Marathon Cup BTT XCM OPEN & XCP

HERO UCI MARATHON WORLD CUP

- 7:00h-8:00h → Entrega de dorsales
- 8:30h → Salida Elite HERO UCI MARATHON WORLD CUP NATURLAND (ANDORRA)
- 8:35 → Salida Eit (W) HERO UCI MARATHON WORLD CUP
- 8:36 → Sortida Masters HERO UCI MARATHON WORLD CUP

- 12:30h → Entrega de premios HERO UCI MARATHON WORLD CUP
- 13:00h → Entrega de premios SCOTT Marathon BTT Naturland





SHIMANO
SUPERCUP MTB
MASSI 2026

NATURLAND
ANDORRA

DISSABTE 30 MAIG 2026

08:00H RECOLLIDA DE DORSALS FINS A 30 MINUTS
 ABANS DE CADA CURSA

09:30H SORTIDA CADET | JÚNIOR (F) | MASTERS (F)
M40/50/60 (M)

11:00H SORTIDA ELIT/S23 (F) | JÚNIOR (M) | M30 (M)

11:15H ENTREGA DE PREMIS

12:45H SORTIDA ELIT/S23 (M)

14:15H ENTREGA DE PREMIS

16:00H INICI SUPER CUP YOUTH

18:30H ENTREGA DE PREMIS



SHIMANO SUPERCUP MTB MASSI

2026



CALENDAR UCI XCO

-  07-08 FEB LA NUCÍA ALICANTE
-  21-22 FEB BANYOLES GIRONA
-  22 MAR SABIÑÁNIGO HUESCA
-  26 ABR SANTA SUSANNA BARCELONA
-  02 MAY VITORIA-GASTEIZ ÁLAVA
-  30 MAY NATURLAND ANDORRA
-  19 SEP SEA OTTER EUROPE GIRONA

TITLE SPONSOR: SHIMANO | MAIN SPONSOR: MASSI | OFFICIAL SPONSOR: ESREMI INVERSE, Powerbar, SIROKO

OFFICIAL BIKE WASH: PROPRIDE | SUPPORTED BY: UCI, REAL FEDERACION ESPAÑOLA CICLISMO | OFFICIAL MAPPING: wikiloc | ORGANIZING: OCISPORT

OFFICIAL BIKE WASH: PROPRIDE | SUPPORTED BY: UCI, REAL FEDERACION ESPAÑOLA CICLISMO | OFFICIAL MAPPING: wikiloc | ORGANIZING: OCISPORT

COPA CATALANA

INTERNACIONAL BTT

2026

Biking Point



CALENDARI UCI XCO



31 GEN ST FRUITÓS DE BAGES BARCELONA



21-22 FEB BANYOLES GIRONA



15 MAR CORRÓ D'AMUNT BARCELONA



25-26 ABR SANTA SUSANNA BARCELONA



30 MAI NATURLAND ANDORRA



06 JUN LA MOLINA GIRONA

TITLE SPONSOR

Biking Point

MAIN SPONSOR

MASSI SHIMANO

OFFICIAL SPONSOR

INVERSE

OFFICIAL SPONSOR

PRORIDE
by PROQUINA

SUPPORTED BY

UCI REAL FEDERACION ESPAÑOLA
CICLISMO

FEDERACIO
CATALANA
CICLISME
1994

esportcat

Generalitat
de Catalunya

OFFICIAL MAPPING

wikiloc

ORGANIZING

OCISPORT 25
OUTDOOR EXPERIENCES

WWW.COPACATALANABTT.COM

[COPACATALANAINTERNACIONALBTT](https://www.facebook.com/COPACATALANAINTERNACIONALBTT)

[SUPERCUP.CCI](https://www.instagram.com/SUPERCUP.CCI)

WWW.COPACATALANABTT.COM



SHIMANO SUPER CUP MASSI



Shimano Super Cup Massi, es la competición de Mountain Bike de referencia a nivel mundial. Desde su nacimiento en 2002, el ser prestigiado ha crecido de una forma espectacular. Después de una larga trayectoria es el segundo circuito que repite más puntos a nivel mundial.

Circuit de 7 proves format XCO de categoria UCI i puntuable per al ranking Mundial.



TITLE SPONSOR

SHIMANO

MAIN SPONSOR

MASSI

OFFICIAL SPONSOR

INVERSE

Powerbar

SIROKO

OFFICIAL BIKE WASH

PRORIDE
by PROQUIMIA

SUPPORTED BY

UCI

REAL FEDERACIÓN ESPAÑOLA
CICLISMO

SHIMANO
COSTA BRAVA I GIRONA
SEA OTTER EUROPE
GARMIN

OFFICIAL MAPPING

wikiloc

ORGANIZING

OCISPORT
OUTDOOR EXPERIENCES

INSCRIPCIONES

Las inscripciones se podrán realizar a través del formulario de inscripción disponible en la página web del evento hasta el miércoles anterior a la prueba a las 23.59 horas.

El pago se realizará directamente en la WEB, si no se realiza el pago no se confirma la inscripción.

Teléfono: +34 938 088 091.

Correo electrónico: hola@ocisport.net,
www.ocisport.net.



WWW.SUPERCUPMTB.COM



REGLAMENTO

El reglamento oficial de la prueba se puede encontrar en la página web del evento.

[REGLAMENTO](#)

TITLE SPONSOR

SHIMANO

MAIN SPONSOR

MASSI

OFFICIAL SPONSOR

INVERSE

Powerbar

SIROKO

OFFICIAL BIKE WASH

PRORIDE
by PROQUIMIA

SUPPORTED BY

UCI

REAL FEDERACIÓN ESPAÑOLA
CICLISMO

SHIMANO
COSTA BRAVA I DRONA
SEA OTTER EUROPE
GARMIN

OFFICIAL MAPPING

wikiloc

ORGANIZING

OCISPORT
OUTDOOR EXPERIENCES

PROGRAMA

- 08:00h → Recogida de dorsales (hasta 30 minutos antes de cada carrera)
- 09:30h → 1.ª Salida Cadete, Junior (F), Máster (F) y Máster 40/50/60 (M)
- 11:00h → 2.ª Salida Elite (F), S23 (F), Junior (M) y Master 30 (M)
- 11:15h → Entrega de premios Cadet, Junior (F), Master 30/40 (F) i Master 40/50/60 (M)
- 12:45h → 3.ª Salida Elite/S23 (M)
- 14:15h → Ceremonia de entrega de premios de la Shimano Super Cup Massi
- 14:00h → 15:15h Reconocimiento Circuito Super Cup Youth



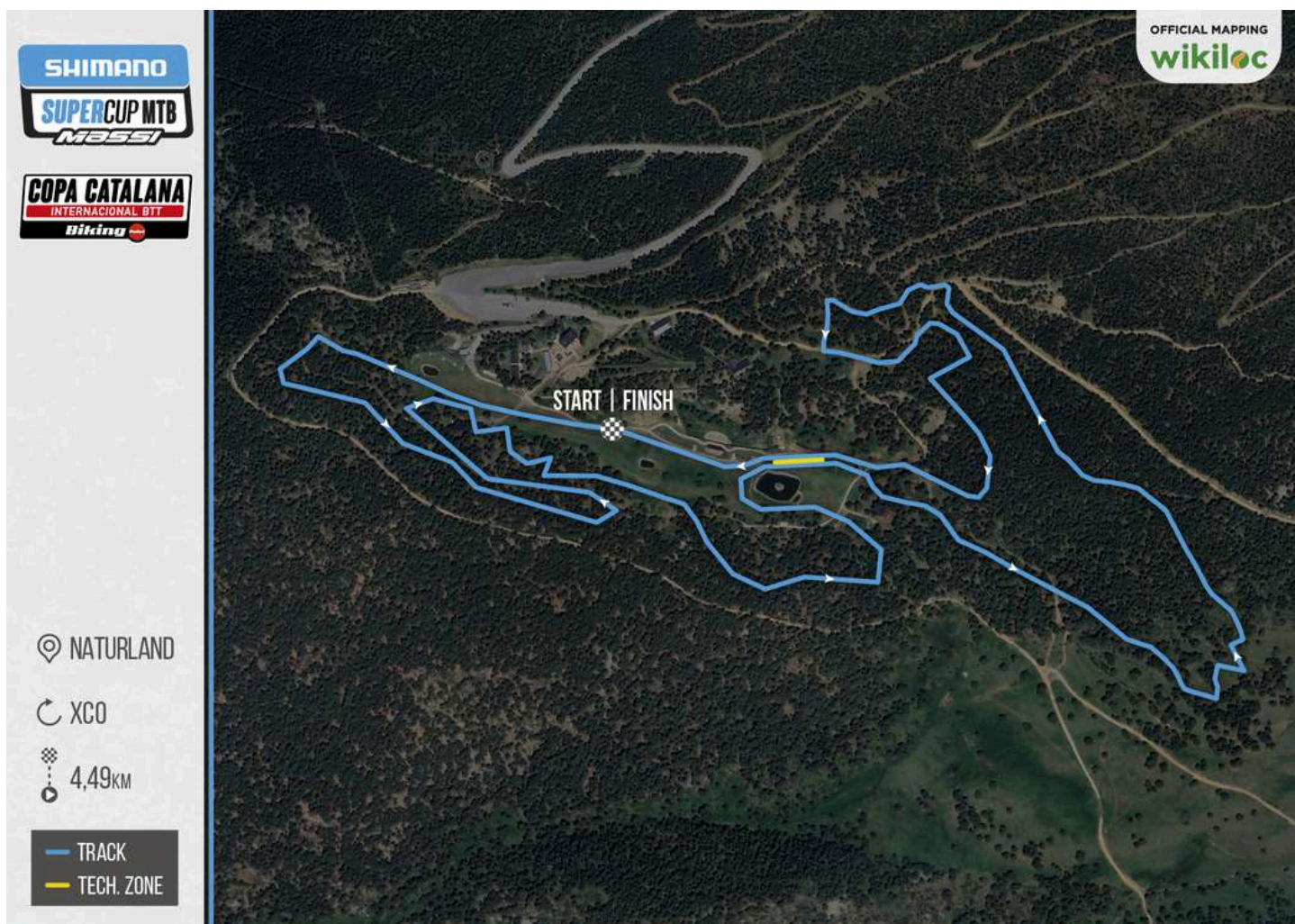
Robust.
Intuitive.
Consistent.

¡Descúbrelo!

WWW.SUPERCUPMTB.COM

<small>TITLE SPONSOR</small> 	<small>MAIN SPONSOR</small> 	<small>OFFICIAL SPONSOR</small> 	<small>OFFICIAL SPONSOR</small> 	<small>OFFICIAL SPONSOR</small>
<small>OFFICIAL BIKE WASH</small> 	<small>SUPPORTED BY</small> 	<small>REAL FEDERACIÓN ESPAÑOLA</small> 	<small>OFFICIAL MAPPING</small> 	<small>ORGANIZING</small>
<small>OFFICIAL BIKE WASH</small> 		<small>OFFICIAL MAPPING</small> 		<small>ORGANIZING</small>

RECORRIDO XCO



OFFICIAL MAPPING
wikiloc

📍 NATURLAND

🔄 XCO

🏁 4,49KM

— TRACK
— TECH. ZONE



TITLE SPONSOR

SHIMANO

MAIN SPONSOR

MASSI

OFFICIAL SPONSOR

INVERSE

Powerbar

SIROKO

OFFICIAL BIKE WASH

PRORIDE
by PROQUIMIA

SUPPORTED BY

UCI

REAL FEDERACIÓN ESPAÑOLA
CICLISMO

OFFICIAL MAPPING

SHIMANO
COSTA BRAVA I BIRONA
SEA OTTER EUROPE
GARMIN

OFFICIAL MAPPING

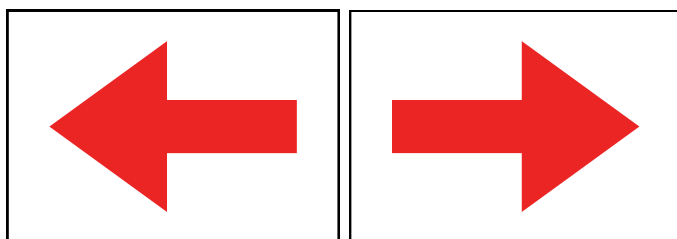
wikiloc

ORGANIZING

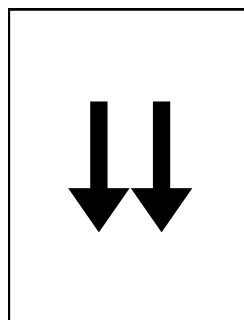
OCISPORT
OUTDOOR EXPERIENCES

RECORRIDO

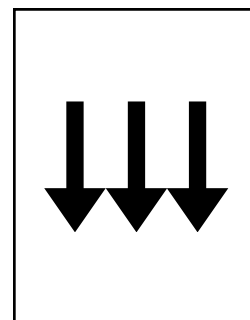
SEÑALIZACIÓN



Dirección



Precaución



Precaución extrema

El recorrido será marcado con cinta de Shimano y Massi.



Accede a las rutas oficiales de OCISPORT BIKE en Wikiloc

TITLE SPONSOR

SHIMANO

MAIN SPONSOR

MASSI

OFFICIAL SPONSOR

INVERSE

Powerbar

SIROKO

OFFICIAL BIKE WASH

PRORIDE
by PROQUIMIA

SUPPORTED BY

UCI

REAL FEDERACIÓN ESPAÑOLA
CICLISMO

SHIMANO
COSTA BRAVA I DORONA
SEA OTTER EUROPE
GARMIN

OFFICIAL MAPPING

wikiloc

ORGANIZING

OCISPORT
OUTDOOR EXPERIENCES

SERVICIOS

DORSALES

En la primera prueba en la que se participa se recoge el dorsal, siendo el mismo para las siguientes pruebas del circuito. En caso de pérdida, se cobrarán 5 euros por el siguiente dorsal y la reasociación del participante.

En la primera prueba en la que se participa también se obtiene la camiseta obsequio del circuito.



*Los dorsales de la Copa Catalana Internacional sólo sirven para Sant Fruitós, Corró d'Amunt y La Molina.



TITLE SPONSOR

SHIMANO

MAIN SPONSOR

MASSI

OFFICIAL SPONSOR

INVERSE

Powerbar

SIROKO

OFFICIAL BIKE WASH

PRORIDE
by PROQUIMIA

SUPPORTED BY

UCI

REAL FEDERACIÓN ESPAÑOLA
CICLISMO

OFFICIAL MAPPING

SHIMANO
COSTA BRAVA I DORONA
SEA OTTER EUROPE
GARMIN

OFFICIAL MAPPING

wikiloc

ORGANIZING

OCISPORT
OUTDOOR EXPERIENCES

SERVICIOS

PREMISA

Serán otorgados a la carrera de XCO de la siguiente manera:

Ranking	HC		C1		C2	
	ÉLITE (M/F)	JÚNIOR (M/F)	ÉLITE (M/F)	JÚNIOR (M/F)	ÉLITE (M/F)	JÚNIOR (M/F)
1	1.000€	200€	600€	130€	250€	80€
2	800€	130€	500€	100€	200€	65€
3	600€	100€	400€	80€	150€	50€
4	500€	80€	300€	65€	125€	30€
5	400€	65€	250€	55€	100€	25€
6	300€	50€	200€	45€	90€	
7	250€	45€	150€	40€	80€	
8	200€	30€	125€	30€	70€	
9	150€	25€	100€	25€	60€	
10	100€	20€	50€	20€	50€	
TOTAL	4.300€	745€	2.675€	590€	1.175€	250€

Los premios se abonarán a los premiados correspondientes mediante transferencia bancaria en el plazo máximo de dos meses después de la carrera. Se informará el dossier del corredor y el panel de información de cada prueba, del procedimiento para poder recibir el premio:

Si es uno de los premiados, puede escribir un correo electrónico a la dirección: rperez@ocisport.net facilitando su acreditación personal y bancaria (DNI y datos bancarios), para que la organización pueda validar la identidad y realizar la transferencia bancaria correspondiente al premio obtenido.

Descargar
Guía de Nutrición exclusiva



Powerbar

TITLE SPONSOR

SHIMANO

MAIN SPONSOR

MASSI

OFFICIAL SPONSOR

INVERSE

Powerbar

SIROKO

OFFICIAL BIKE WASH

PRORIDE
by PROQUIMIA

SUPPORTED BY

UCI

REAL FEDERACIÓN ESPAÑOLA
CICLISMO

SHIMANO

COSTA BRAVA I BIRONA
SEA OTTER EUROPE
GARMIN

OFFICIAL MAPPING

wikiloc

ORGANIZING

OCISPORT
OUTDOOR EXPERIENCES

MÁS INFORMACIÓN

CATEGORÍAS

- Mujeres: Élite, Sub23, Júnior, Cadete, Máster 30, Máster 40 y Máster 50/60.
- Hombres: Élite, Sub23, Júnior, Cadete, Máster 30, Máster 40 y Máster 50/60.

PUNTUACIÓN CAMPEONATO

Por lo que respecta a la clasificación GENERAL de la Super Cup puntuarán los 6 mejores resultados de cada participante.

El reparto de los puntos por el campeonato será de la siguiente manera:

CHAMPIONSHIP POINTS							
1	300	26	33	51	18	76	12
2	262	27	33	52	18	77	12
3	232	28	33	53	18	78	12
4	210	29	33	54	18	79	12
5	192	30	33	55	18	80	12
6	180	31	30	56	18	81	9
7	168	32	30	57	18	82	9
8	156	33	30	58	18	83	9
9	142	34	30	59	18	84	9
10	142	35	30	60	18	85	9
11	120	36	27	61	15	86	9
12	114	37	27	62	15	87	9
13	108	38	27	63	15	88	9
14	102	39	27	64	15	89	9
15	96	40	27	65	15	90	9
16	90	41	24	66	15	91	6
17	84	42	24	67	15	92	6
18	78	43	24	68	15	93	6
19	72	44	24	69	15	94	6
20	66	45	24	70	15	95	6
21	60	46	21	71	12	96	6
22	54	47	21	72	12	97	6
23	48	48	21	73	12	98	6
24	42	49	21	74	12	99	6
25	36	50	21	75	12	100	6
						101<	3

TITLE SPONSOR

SHIMANO

MAIN SPONSOR

MASSI

OFFICIAL SPONSOR

INVERSE

Powerbar

SIROKO

OFFICIAL BIKE WASH

PRORIDE
by PROQUIMIA

SUPPORTED BY

UCI

REAL FEDERACIÓN ESPAÑOLA
CICLISMO

SHIMANO
COSTA BRAVA I OROÑA
SEA OTTER EUROPE
GARMIN

OFFICIAL MAPPING

wikiloc

ORGANIZING

OCISPORT
OUTDOOR EXPERIENCES

MÁS INFORMACIÓN

Para la Clasificación por EQUIPOS puntuarán de la siguiente manera:

Puntuarán con el 100% de los puntos:
 · 2 Élite · 2 Sub 23 · 2 Femenino Élite · 2 Femenino Sub 23

Puntuarán con el 60% de los puntos:
 · 2 Junior Masculino · 2 Junior Femenino · 2 Cadete Masculino · 2 Cadete Femenino

Puntuarán con el 40% de los puntos:
 · 2 Máster 30 Masculino · 2 Máster 30 Femenino · 2 Máster 40 Masculino · 2 Máster 40 Femenino · 2 Máster 50 Masculino

PUNTS UCI

La puntuación de los puntos UCI se distribuirá de la siguiente forma, según la categoría:

UCI POINTS - ONE DAY RACE							
PLACE	HC		C1		C2	XCO JUNIOR	XCO JUNIOR SERIES
	ELITE/ U23	U23**	ELITE/ U23	U23**	ELITE/U23	JUNIOR	JUNIOR
1	100	60	60	15	30	20	90
2	80	40	40	10	25	18	70
3	60	30	30	5	15	16	60
4	50	25	25	3	12	14	50
5	40	20	20	1	10	12	40
6	35	18	18	X	8	10	35
7	30	16	16		6	8	30
8	27	14	14		4	6	27
9	24	12	12		2	4	24
10	22	10	10		1	2	22
11	20	8	8		X	X	20
12	18	6	6				18
13	16	4	4				16
14	14	2	2				14
15	12	1	1				12
16	10	X	X				10
17	9						8
18	8						7
19	7						6
20	6						5
21	5						4
22	4						3
23	3						2
24	2						1
25	1						X
26	X						

*La puntuación puede ser modificada según la actualización del reglamento de la Unión Ciclista Internacional (UCI).

**En el caso de realizar la carrera de Élite y U23 por separado.

TITLE SPONSOR

SHIMANO

MAIN SPONSOR

MASSI

OFFICIAL SPONSOR

INVERSE

Powerbar

SIROKO

OFFICIAL BIKE WASH

PRORIDE
by PROQUIMIA

SUPPORTED BY

UCI

REAL FEDERACIÓN ESPAÑOLA
CICLISMO

OFFICIAL MAPPING

SHIMANO
COSTA BRAVA I BIRONA
SEA OTTER EUROPE
GARMIN

OFFICIAL MAPPING

wikiloc

ORGANIZING

OCISPORT
OUTDOOR EXPERIENCES

PUNTOS CAMPEONATO COPA CATALANA

Para la clasificación general de la Copa Catalana Internacional 2026, puntuarán los 6 mejores resultados contando la CRI. En esta carrera, se puntuará tanto por Copa Catalana, como por Shimano Super Cup Massi.

La distribución de los puntos para el campeonato será de la siguiente forma:

CHAMPIONSHIP POINTS							
1	200	26	22	51	12	76	8
2	175	27	22	52	12	77	8
3	155	28	22	53	12	78	8
4	140	29	22	54	12	79	8
5	128	30	22	55	12	80	8
6	120	31	22	56	12	81	6
7	112	32	22	57	12	82	6
8	104	33	22	58	12	83	6
9	96	34	22	59	12	84	6
10	88	35	22	60	12	85	6
11	80	36	18	61	10	86	6
12	76	37	18	62	10	87	6
13	72	38	18	63	10	88	6
14	68	39	18	64	10	89	6
15	64	40	18	65	10	90	6
16	60	41	16	66	10	91	4
17	56	42	18	67	10	92	4
18	52	43	18	68	10	93	4
19	48	44	18	69	10	94	4
20	44	45	18	70	10	95	4
21	40	46	14	71	8	96	4
22	36	47	14	72	8	97	4
23	32	48	14	73	8	98	4
24	28	49	14	74	8	99	4
25	24	50	14	75	8	100	4
						101<	2

TITLE SPONSOR

SHIMANO

MAIN SPONSOR

MASSI

OFFICIAL SPONSOR

INVERSE

Powerbar

SIROKO

OFFICIAL BIKE WASH

PRORIDE
by PROQUIMIA

SUPPORTED BY

UCI

REAL FEDERACIÓN ESPAÑOLA
CICLISMO

SHIMANO
COSTA BRAVA I BIRONA
SEA OTTER EUROPE
GARMIN

OFFICIAL MAPPING

wikiloc

ORGANIZING

OCISPORT
OUTDOOR EXPERIENCES

Información adicional

HOSPITAL DE REFERENCIA

Hospital Nuestra Señora de Meritxell –
Av. Fiter i Rossell

Horario: Abierto 24 horas

HOSPITAL LA SEU DE URGELL

Paseo de Joan Brudieu, 8, 25700 La Seu d'Urgell, Lleida

Horario: Abierto 24 horas

Teléfono: 973350050

TELÉFONO EMERGENCIA

Organización:

- +34 638 602 777
- +376 646 527

Emergencias: 112

INSTITUTIONAL SPONSORS



SPONSORS SUPER CUP



SPONSORS CCI



SPONSORS MARATHON CUP



SPONSORS WORLD CUP



OFFICIAL NUTRITION



OFFICIAL BIKE WASH



SUPPORTED BY



OFFICIAL MAPPING



ORGANIZING

