



Sant Julià de Lòria
Andorra
30/05 - 31/05
2026



INFORMACIÓ DEL ESDEVENIMENT



El cap de setmana del 30 i 31 de Maig desplaçem el ciclisme a Andorra, Naturland, un espai ideal per gaudir de la bici a les muntanyes d'Andorra, amb espais adaptats a tots nivells, tant si ets principiant com expert, o si prefereixes venir en família, aquí trobaràs l'adrenalina que busques entre els paisatges de La Rabassa i Sant Julià de Lòria.

Podrem disfrutar d'autèntic XCO amb la Shimano Super Cup Massi i dels participants de la Marathon Cup BTT i també hi haurà l'estona dels més petits amb la competició XCO Super Cup Youth, per les categories de prebenjamí fins a Infantil. A més a més, hi haurà una prova de la Copa del Món de la HERO UCI Marathon World Cup.

Serà un cap de setmana complet en un espai privilegiat i a més ubicats en les instal·lacions del parc d'aventures.

LOCALITZACIÓ



NATURLAND



COM ARRIBAR?

Adreça:

Estació d'esquí nòrdic
La Rabassa – Naturland (Cota 2000)
Carretera de la Rabassa – Km.8
AD600 – Sant Julià de Lòria (Andorra)

Naturland es troba a la parròquia de Sant Julià de Lòria, al sud d'Andorra, a uns 15 km d'Andorra la Vella, a 2.000 metres d'altitud.

Ubicació



Amb cotxe:

Des d'Espanya:

Des de Barcelona: aproximadament 2h 45min (200 km).

Agafar la C-16 fins al Túnel del Cadí.

Continua per la N-145 fins a la frontera andorrana.

En arribar a Sant Julià de Lòria, segueix les indicacions de La Rabassa – Naturland (Cota 2000).

Des de Lleida: aproximadament 2h (150 km).

Agafa la C-14 direcció Andorra.

Travessem la frontera i continuem en direcció a Sant Julià de Lòria i després a La Rabassa – Naturland.

Des de França:

Des de Tolosa: aproximadament 2h 45min (190 km).

Agafem l'A66 i després la N20 fins al Pas de la Casa.

Travessem el Túnel d'Envalira i seguim les indicacions cap a Sant Julià de Lòria.

Pàrquing:

Naturland ofereix aparcament gratuït a Cota 1600 i Cota 2000, però es recomana arribar abans.



Amb Bus

Diverses empreses d'autobusos connecten Andorra amb Espanya i França.

Des d'Espanya

Directbus: Barcelona (Aeroport i Sants) – Andorra (3h).

Alsa: Sortides des de Barcelona, Lleida i Madrid.

Andbus: Barcelona – Andorra (3h).

Parada recomanada: Sant Julià de Lòria. A partir d'aquí, agafar un taxi o transport privat a Naturland (Cota 2000).

Des de França

Montmantell o Andbus: Sortides de Tolosa i altres ciutats franceses.

Amb avió

Els aeroports més propers a Andorra són:

Aeroport d'Andorra-La Seu d'Urgell (LEU)

A 25 km de Sant Julià de Lòria.

Vols comercials des de Madrid amb Air Nostrum.

Aeroport de Barcelona-El Prat (BCN)

A 200 km d'Andorra (3h amb cotxe o autobús).

Connexions de bus disponibles amb Directbus o Andbus.

Aeroport de Tolosa-Blagnac (TLS)

A 190 km d'Andorra (2h 45min amb cotxe).

Autobusos disponibles de Tolosa a Andorra.



INFORMACIÓ D'INTERÈS

Allotjament proper

Hotel Folch – Calle de l'Oria, 6, AD600 Sant Julià de Lòria

Imperial – Av. Rocafort 27, AD600 Sant Julià de Lòria

Hotel Sol-Park – AD600 Sant Julià de Lòria

Hotel Barcelona – Ctra. Is de Civís (Aixovall), AD600 Sant Julià de Lòria

Restaurants propers

Restaurant Pizzeria Venecia – Av. Rocafort 19, Sant Julià de Lòria

Borda de l'Avi – Carretera de la Rabassa, km 6, Sant Julià de Lòria

Restaurant San Telmo – Av. Verge de Canòlich, 25, Sant Julià de Lòria

Hospitals propers

Hospital Nostra Senyora de Meritxell – Av. Fiter i Rossell

Centro Médico Sant Julià – Av. Verge de Canòlich, Sant Julià de Lòria

Zones d'aparcament

Pàrquing Naturland – Pàrquing dins de les instal·lacions del parc

Pàrquing Municipal Sant Julià de Lòria – Situat al centre del poble

Pàrquing Tobotronic – Per als visitants del parc

Mapa Informació d'Interès: <https://comusantjulia.ad/ca/turisme/allotjaments-restauracio-i-aparcaments/planol/>

Altres dades útils

Moneda: Euro (€)

Idioma: català (el castellà i l'anglès són àmpliament parlats)

Número de telèfon d'emergència: 112

Voltatge: 230V, tipus d'endoll F (estàndard europeu)

PRORIDE
by PROQUIMIA

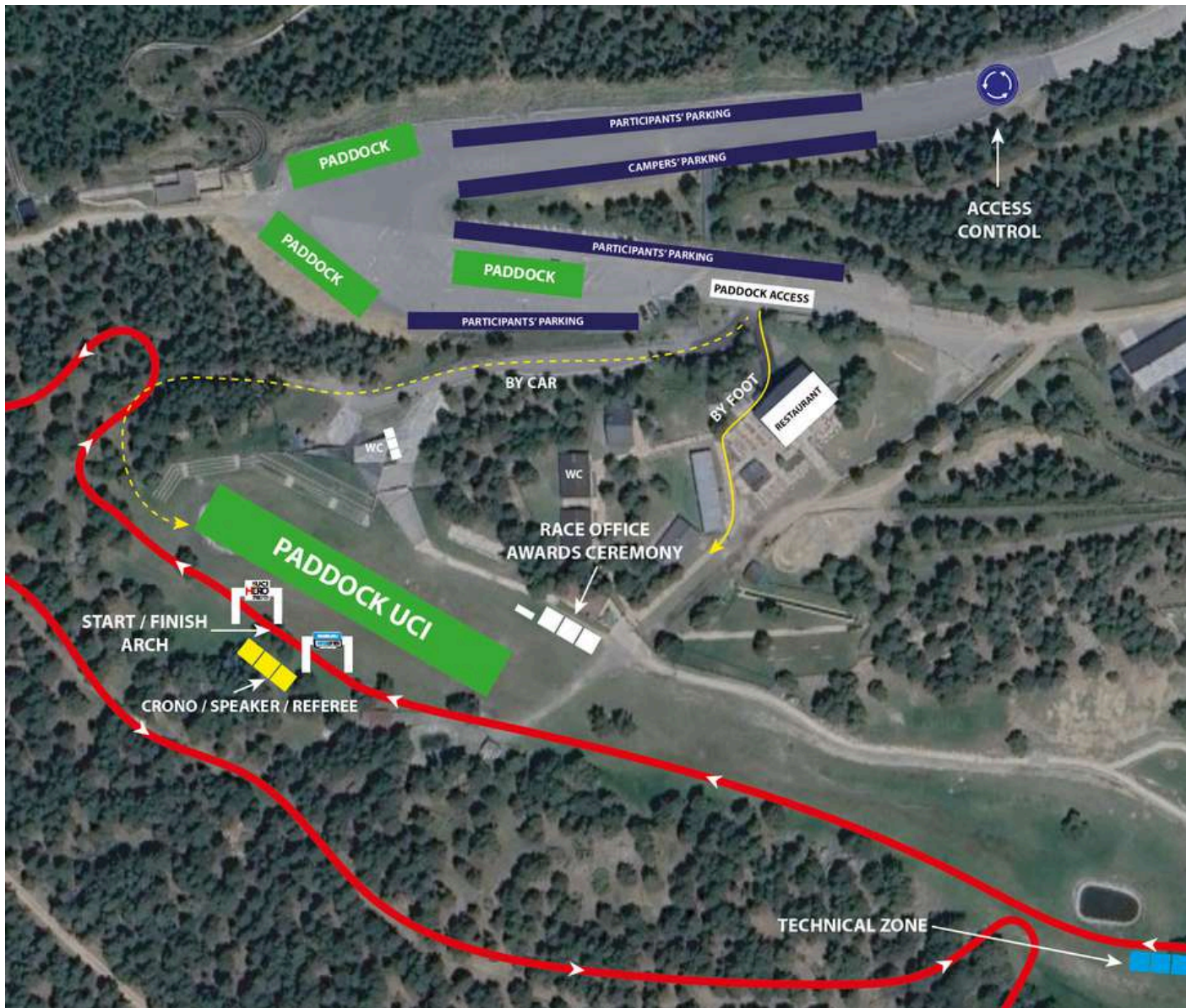
OFFICIAL BIKE WASH



MAPA DE L'ESDEVENIMENT



NATURLAND COTA 2000



INSTITUTIONAL SPONSOR



COMPENSACIÓ EDICIÓ 2025



SPONSORS SUPERCUP



SPONSOR CCI



SPONSORS MARATHON BTT



SPONSOR WORLD CUP



OFFICIAL NUTRITION



OFFICIAL BIKE WASH



SUPPORTED BY



OFFICIAL MAPPING



ORGANIZING



PROGRAMA

Dissabte 30 de Maig



SHIMANO SUPER CUP MASSI

- 08:00h → Recollida de dorsals (fins a 30 minuts abans de cada carrera))
- 09:30h → 1ª Sortida Cadet, Junior (F), Master (F) i Master 40/50/60 (M)
- 11:00h → 2ª Sortida Élite (F), S23 (F), Junior (M) i Master 30 (M)
- 11:15h → Entrega de premis Cadet, Junior (F), Master 30/40 (F) i Master 40/50/60 (M)
- 12:45h → 3ª Sortida Elite/S23 (M)
- 14:15h → Entrega de premis Shimano Super Cup Massi
- 14:00h → 15:15h Reconeixament Circuit Super Cup Youth

SUPER CUP YOUTH

- 09:00h – 16:00h → Entrega de dorsals Super Cup Youth
- 16:00h → Sortida PRE-BENJAMÍ Super Cup Youth
- 16:15h → Sortida BENJAMÍ Super Cup Youth
- 16:30h → Sortida PRINCIPIANT Super Cup Youth
- 17:00h → Sortida ALEVÍ masculí i femení Super Cup Youth
- 17:50h → Sortida INFANTIL masculí i femení Super Cup Youth
- 18:30h → Entrega de premis Super Cup Youth

MARATHON CUP

- 12:00h - 18:00h → Entrega de dorsals Marathon Cup
- 12:00h - 18:00h → Entrega de dorsals Hero Uci Marathon World Cup.

Diumenge 31 de Maig

MARATHON CUP

- 07:00h - 09:00h → Entrega de Dorsals SCOTT Marathon Cup
- 09:30h → Sortida SCOTT Marathon Cup BTT XCM
- 09:35h → Sortida SCOTT Marathon Cup BTT XCP

HERO UCI MARATHON WORLD CUP

- 7:00h-8:00h → Entrega de dorsals
- 8:30h → Sortida Elit HERO UCI MARATHON WORLD CUP NATURLAND (ANDORRA)
- 8:35 → Sortida Eit (W) HERO UCI MARATHON WORLD CUP
- 8:36 → Sortida Masters HERO UCI MARATHON WORLD CUP

- 12:30h → Entrega de premis HERO UCI MARATHON WORLD CUP
- 13:00h → Entrega de premis SCOTT Marathon BTT Naturland



SHIMANO
SUPERCUP MTB
MASSI 2026

NATURLAND
ANDORRA

DISSABTE 30 MAIG 2026

08:00H RECOLLIDA DE DORSALS FINS A 30 MINUTS
 ABANS DE CADA CURSA

09:30H SORTIDA CADET | JÚNIOR (F) | MASTERS (F)
 M40/50/60 (M)

11:00H SORTIDA ELIT/S23 (F) | JÚNIOR (M) | M30 (M)

11:15H ENTREGA DE PREMIS

12:45H SORTIDA ELIT/S23 (M)

14:15H ENTREGA DE PREMIS

16:00H INICI SUPER CUP YOUTH

18:30H ENTREGA DE PREMIS



SHIMANO SUPERCUP MTB MASSI

2026



CALENDAR UCI XCO

-  07-08 FEB LA NUCÍA ALICANTE
-  21-22 FEB BANYOLES GIRONA
-  22 MAR SABIÑÁNIGO HUESCA
-  26 ABR SANTA SUSANNA BARCELONA
-  02 MAY VITORIA-GASTEIZ ÁLAVA
-  30 MAY NATURLAND ANDORRA
-  19 SEP SEA OTTER EUROPE GIRONA

TITLE SPONSOR

SHIMANO

MAIN SPONSOR

MASSI

OFFICIAL SPONSOR

ESREMI INVERSE

Powerbar

SIROKO

OFFICIAL BIKE WASH

PRORIDE by PROQUIMA

SUPPORTED BY

UCI

REAL FEDERACION ESPAÑOLA CICLISMO

SHIMANO

COSTA BRAVA GIRONA
SEA OTTER EUROPE
GARMIN

OFFICIAL MAPPING

wikiloc

ORGANIZING

OCISPORT
OUTDOOR EXPERIENCES

COPA CATALANA

INTERNACIONAL BTT

2026

Biking Point



CALENDARI UCI XCO



31 GEN ST FRUITÓS DE BAGES BARCELONA



21-22 FEB BANYOLES GIRONA



15 MAR CORRÓ D'AMUNT BARCELONA



25-26 ABR SANTA SUSANNA BARCELONA



30 MAI NATURLAND ANDORRA



06 JUN LA MOLINA GIRONA

TITLE SPONSOR

Biking Point

MAIN SPONSOR

MASSI SHIMANO

OFFICIAL SPONSOR

INVERSE

OFFICIAL SPONSOR

PRORIDE
by PROQUINA

SUPPORTED BY

UCI REAL FEDERACION ESPAÑOLA
CICLISMO

FEDERACIO
CATALANA
CICLISME
1994

esportcat

Generalitat
de Catalunya

OFFICIAL MAPPING

wikiloc

ORGANIZING

OCISPORT 25
OUTDOOR EXPERIENCES

WWW.COPACATALANABTT.COM

[COPACATALANAINTERNACIONALBTT](https://www.facebook.com/COPACATALANAINTERNACIONALBTT)

[SUPERCUP.CCI](https://www.instagram.com/SUPERCUP.CCI)

WWW.COPACATALANABTT.COM



SHIMANO SUPER CUP MASSI



Shimano Super Cup Massi, és la competició de Mountain Bike de referència en l'àmbit mundial. Des del seu naixement al 2002, el ser prestigiado ha crescut d'una forma espectacular. Després d'una llarga trajectoria és el segon circuit que repeteix més punts a nivell mundial. Circuit de 7 proves format XCO de categoria UCI i puntuable per al ranking Mundial.



TITLE SPONSOR

SHIMANO

MAIN SPONSOR

MASSI

OFFICIAL SPONSOR

INVERSE

Powerbar

SIROKO

OFFICIAL BIKE WASH

PRORIDE
by PROQUIMIA

SUPPORTED BY

UCI

REAL FEDERACIÓN ESPAÑOLA
CICLISMO

SHIMANO
COSTA BRAVA I GIRONA
SEA OTTER EUROPE
GARMIN

OFFICIAL MAPPING

wikiloc

ORGANIZING

OCISPORT
OUTDOOR EXPERIENCES

INSCRIPCIONS

Les inscripcions es podran fer a través del formulari d'inscripció disponible a la pàgina web de l'esdeveniment fins dimecres anterior a la prova a les 23.59 hores.

El pagament es farà directament a la WEB, si no es fa el pagament no es confirma la inscripció.

Telèfon: +34 938 088 091.

Correu electrònic: hola@ocisport.net,
www.ocisport.net.



WWW.SUPERCUPMTB.COM



REGLAMENT

El reglament oficial de la prova es pot trobar a la pàgina web de l'esdeveniment.

[REGLAMENT](#)

TITLE SPONSOR

SHIMANO

MAIN SPONSOR

MASSI

OFFICIAL SPONSOR

INVERSE

Powerbar

SIROKO

OFFICIAL BIKE WASH

PRORIDE
by PROQUIMIA

SUPPORTED BY

UCI

REAL FEDERACIÓN ESPAÑOLA
CICLISMO

SHIMANO
COSTA BRAVA I DRONIA
SEA OTTER EUROPE
GARMIN

OFFICIAL MAPPING

wikiloc

ORGANIZING

OCISPORT
OUTDOOR EXPERIENCES

PROGRAMA

- 08:00h → Recollida de dorsals (fins a 30 minuts abans de cada carrera))
- 09:30h → 1ª Sortida Cadet, Junior (F), Master (F) i Master 40/50/60 (M)
- 11:00h → 2ª Sortida Élite (F), S23 (F), Junior (M) i Master 30 (M)
- 11:15h → Entrega de premis Cadet, Junior (F), Master 30/40 (F) i Master 40/50/60 (M)
- 12:45h → 3ª Sortida Elite/S23 (M)
- 14:15h → Entrega de premis Shimano Super Cup Massi
- 14:00h → 15:15h Reconeixament Circuit Super Cup Youth



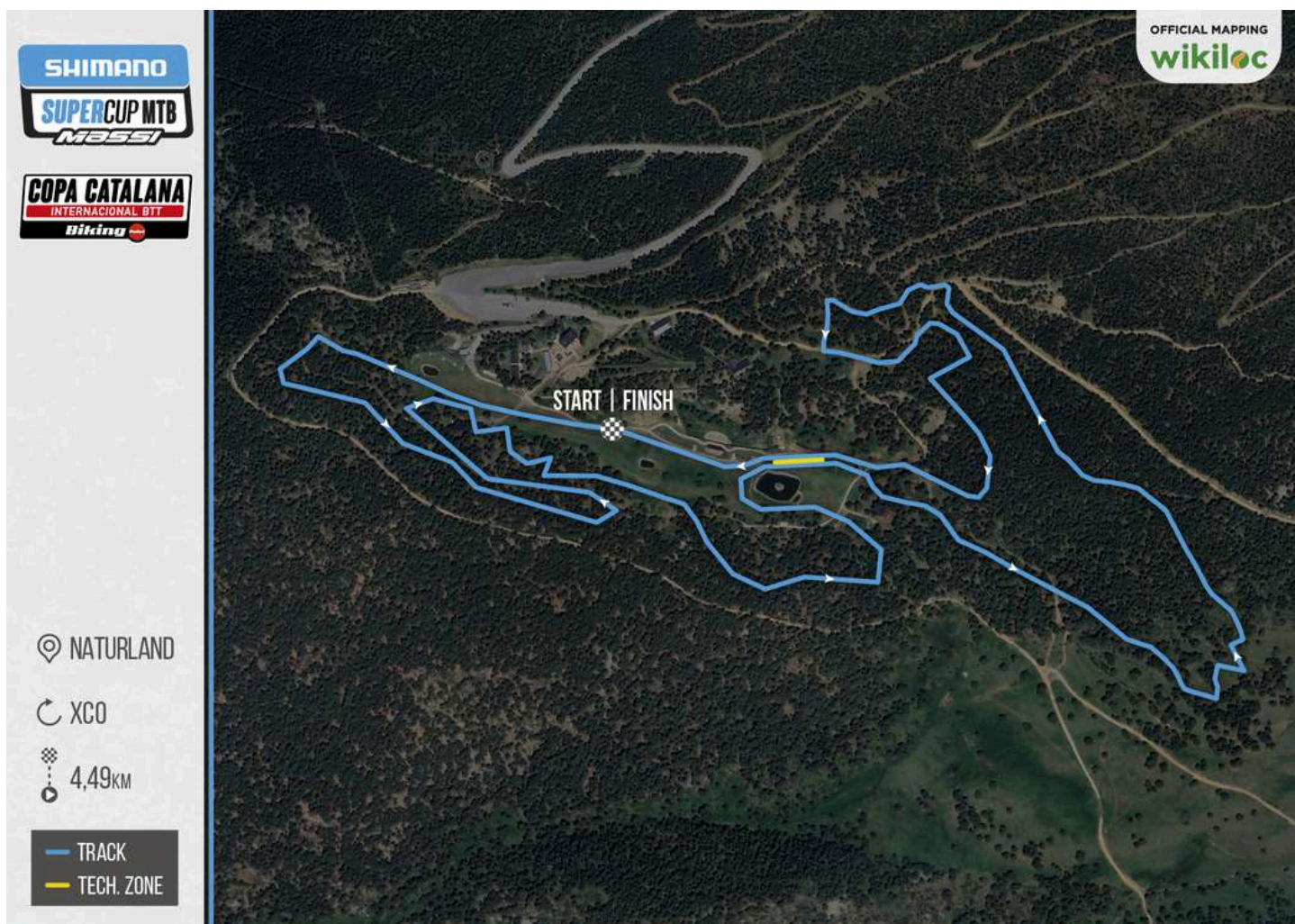
Robust.
Intuitive.
Consistent.

¡Descúbrelo!

WWW.SUPERCUPMTB.COM

<small>TITLE SPONSOR</small> 	<small>MAIN SPONSOR</small> 	<small>OFFICIAL SPONSOR</small> 	<small>OFFICIAL SPONSOR</small> 	<small>OFFICIAL SPONSOR</small>
<small>OFFICIAL BIKE WASH</small> 	<small>SUPPORTED BY</small> 	<small>REAL FEDERACIÓN ESPAÑOLA CICLISMO</small> 	<small>OFFICIAL MAPPING</small> 	<small>ORGANIZING</small>

RECORREGUT XCO



NATURLAND

XCO

4,49KM

— TRACK
— TECH. ZONE



TITLE SPONSOR

SHIMANO

MAIN SPONSOR

MASSI

OFFICIAL SPONSOR

INVERSE

Powerbar

SIROKO

OFFICIAL BIKE WASH

PRORIDE
by PROQUIMIA

SUPPORTED BY

UCI

REAL FEDERACIÓN ESPAÑOLA
CICLISMO

OFFICIAL MAPPING

SHIMANO
COSTA BRAVA I BIRONA
SEA OTTER EUROPE
GARMIN

OFFICIAL MAPPING

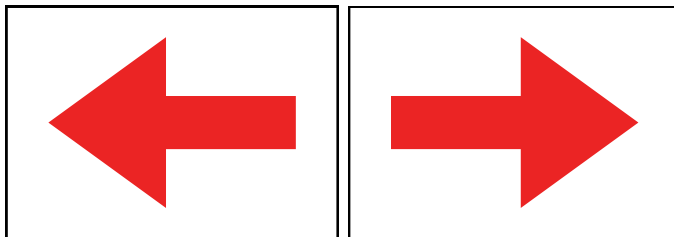
wikiloc

ORGANIZING

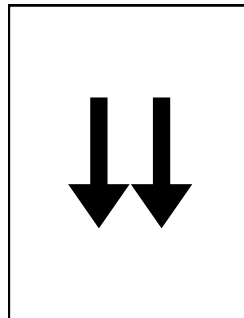
OCISPORT
OUTDOOR EXPERIENCES

RECORREGUT

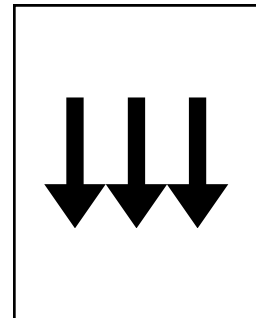
SENYALITZACIÓ



Direcció



Precaució



Precaució extrema

El recorregut serà marcat amb cinta de Shimano i Massi.



Accede a las rutas oficiales de OCISPORT BIKE en Wikiloc

TITLE SPONSOR

SHIMANO

MAIN SPONSOR

MASSI

OFFICIAL SPONSOR

INVERSE

Powerbar

SIROKO

OFFICIAL BIKE WASH

PRORIDE
by PROQUIMIA

SUPPORTED BY

UCI

REAL FEDERACIÓN ESPAÑOLA
CICLISMO

SHIMANO
COSTA BRAVA I DRONIA
SEA OTTER EUROPE
GARMIN

OFFICIAL MAPPING

wikiloc

ORGANIZING

OCISPORT
OUTDOOR EXPERIENCES

SERVEIS

DORSALS

A la primera prova en què es participa es recull el dorsal, i serà el mateix per a les següents proves del circuit. En cas de pèrdua, es cobraran 5 euros pel següent dorsal i la reassociació del participant. A la primera prova en què es participa també s'obté la samarreta obsequi del circuit.



*Els dorsals de la Copa Catalana Internacional només serveixen per Sant Fruitós, Corró d'Amunt i La Molina.



TITLE SPONSOR SHIMANO	MAIN SPONSOR MASSI	OFFICIAL SPONSOR INVERSE	Powerbar	SIROKO
OFFICIAL BIKE WASH PRORIDE by PROQUIMIA	SUPPORTED BY UCI	REAL FEDERACIÓN ESPAÑOLA CICLISMO	OFFICIAL MAPPING wikiloc	ORGANIZING OCISPORT OUTDOOR EXPERIENCES
SHIMANO COSTA BRAVA I DORONA SEA OTTER EUROPE GARMIN				

SERVEIS

PREMIS

Seran atorgats a la cursa de XCO de la següent manera:

Ranking	HC		C1		C2	
	ÉLITE (M F)	JÚNIOR (M F)	ÉLITE (M F)	JÚNIOR (M F)	ÉLITE (M F)	JÚNIOR (M F)
1	1.000€	200€	600€	130€	250€	80€
2	800€	130€	500€	100€	200€	65€
3	600€	100€	400€	80€	150€	50€
4	500€	80€	300€	65€	125€	30€
5	400€	65€	250€	55€	100€	25€
6	300€	50€	200€	45€	90€	
7	250€	45€	150€	40€	80€	
8	200€	30€	125€	30€	70€	
9	150€	25€	100€	25€	60€	
10	100€	20€	50€	20€	50€	
TOTAL	4.300€	745€	2.675€	590€	1.175€	250€

Els premis s'abonaran als premiats corresponents mitjançant transferència bancària en el termini màxim de dos mesos després de la cursa. S'informarà el dossier del corredor i el panell d'informació de cada prova, del procediment per poder rebre el premi:

Si sou un dels premiats, podeu escriure un correu electrònic a l'adreça: rperez@ocisport.net facilitant la vostra acreditació personal i bancària (DNI i dades bancàries), perquè l'organització pugui validar la identitat i realitzar la transferència bancària corresponent al premi obtingut.

Descarregar
Guia de Nutrició exclusiva



Powerbar®

TITLE SPONSOR

SHIMANO

MAIN SPONSOR

MASSI

OFFICIAL SPONSOR

INVERSE

Powerbar®

SIROKO

OFFICIAL BIKE WASH

PRORIDE
by PROQUIMIA

SUPPORTED BY

UCI

REAL FEDERACIÓN ESPAÑOLA
CICLISMO

OFFICIAL MAPPING

SHIMANO
COSTA BRAVA I BIRONA
SEA OTTER EUROPE
GARMIN

OFFICIAL MAPPING

wikiloc

ORGANIZING

OCISPORT
OUTDOOR EXPERIENCES

MÉS INFORMACIÓ

CATEGORIES

- Dones: Èlit, Sub23, Júnior, Cadet, Màster 30, Màster 40 i Màster 50/60.
- Homes: Èlit, Sub23, Júnior, Cadet, Màster 30, Màster 40 i Màster 50/60.

PUNTUACIÓ CAMPIONAT

Pel que fa a la classificació **GENERAL** de la Super Cup puntuaran els 6 millors resultats de cada participant.

La repartició dels punts per el campionat serà de la següent manera:

CHAMPIONSHIP POINTS							
1	300	26	33	51	18	76	12
2	262	27	33	52	18	77	12
3	232	28	33	53	18	78	12
4	210	29	33	54	18	79	12
5	192	30	33	55	18	80	12
6	180	31	30	56	18	81	9
7	168	32	30	57	18	82	9
8	156	33	30	58	18	83	9
9	142	34	30	59	18	84	9
10	142	35	30	60	18	85	9
11	120	36	27	61	15	86	9
12	114	37	27	62	15	87	9
13	108	38	27	63	15	88	9
14	102	39	27	64	15	89	9
15	96	40	27	65	15	90	9
16	90	41	24	66	15	91	6
17	84	42	24	67	15	92	6
18	78	43	24	68	15	93	6
19	72	44	24	69	15	94	6
20	66	45	24	70	15	95	6
21	60	46	21	71	12	96	6
22	54	47	21	72	12	97	6
23	48	48	21	73	12	98	6
24	42	49	21	74	12	99	6
25	36	50	21	75	12	100	6
						101<	3

TITLE SPONSOR

SHIMANO

MAIN SPONSOR

MASSI

OFFICIAL SPONSOR

INVERSE

Powerbar

SIROKO

OFFICIAL BIKE WASH

PRORIDE
by PROQUIMIA

SUPPORTED BY

UCI

REAL FEDERACIÓN ESPAÑOLA
CICLISMO

OFFICIAL MAPPING

SHIMANO
COSTA BRAVA I GIRONA
SEA OTTER EUROPE
GARMIN

OFFICIAL MAPPING

wikiloc

ORGANIZING

OCISPORT
OUTDOOR EXPERIENCES

MÉS INFORMACIÓ

Per a la Classificació per EQUIPS puntuaran de la següent manera:

Puntuaran amb el 100% dels punts:

- 2 Èlit
- 2 Sub 23
- 2 Femení Èlit
- 2 Femení Sub 23

Puntuaran amb el 60% dels punts:

- 2 Junior Masculí
- 2 Junior Femení
- 2 Cadet Masculí
- 2 Cadet Femení

Puntuaran amb el 40% dels punts:

- 2 Màster 30 Masculí
- 2 Màster 30 Femení
- 2 Màster 40 Masculí
- 2 Màster 40 Femení
- 2 Màster 50 Masculí

PUNTS UCI

La puntuació dels punts UCI es distribuirà de la següent manera, segons la categoria:

UCI POINTS - ONE DAY RACE							
PLACE	HC		C1		C2	XCO JUNIOR	XCO JUNIOR SERIES
	ELITE/ U23	U23**	ELITE/ U23	U23**	ELITE/U23	JUNIOR	JUNIOR
1	100	60	60	15	30	20	90
2	80	40	40	10	25	18	70
3	60	30	30	5	15	16	60
4	50	25	25	3	12	14	50
5	40	20	20	1	10	12	40
6	35	18	18	X	8	10	35
7	30	16	16		6	8	30
8	27	14	14		4	6	27
9	24	12	12		2	4	24
10	22	10	10		1	2	22
11	20	8	8		X	X	20
12	18	6	6				18
13	16	4	4				16
14	14	2	2				14
15	12	1	1				12
16	10	X	X				10
17	9						8
18	8						7
19	7						6
20	6						5
21	5						4
22	4						3
23	3						2
24	2						1
25	1						X
26	X						

*La puntuació pot ser modificada segons l'actualització del reglament de la Unió Ciclista Internacional (UCI).

**En el cas de realitzar la cursa d'Elit i U23 per separat.

TITLE SPONSOR

SHIMANO

MAIN SPONSOR

MASSI

OFFICIAL SPONSOR

INVERSE

Powerbar

SIROKO

OFFICIAL BIKE WASH

PRORIDE
by PROQUIMIA

SUPPORTED BY

UCI

REAL FEDERACIÓN ESPAÑOLA
CICLISMO

OFFICIAL MAPPING

SHIMANO
COSTA BRAVA I BIRONA
SEA OTTER EUROPE
GARMIN

OFFICIAL MAPPING

wikiloc

ORGANIZING

OCISPORT
OUTDOOR EXPERIENCES

PUNTS CAMPIONAT COPA CATALANA

Per a la classificació general de la Copa Catalana Internacional 2026 puntuaran els **6 millors resultats comptant la CRI**. En aquesta cursa, es puntuarà tant per Copa Catalana, com per Shimano Super Cup Massi.

La distribució dels punts per al campionat serà de la manera següent:

CHAMPIONSHIP POINTS							
1	200	26	22	51	12	76	8
2	175	27	22	52	12	77	8
3	155	28	22	53	12	78	8
4	140	29	22	54	12	79	8
5	128	30	22	55	12	80	8
6	120	31	22	56	12	81	6
7	112	32	22	57	12	82	6
8	104	33	22	58	12	83	6
9	96	34	22	59	12	84	6
10	88	35	22	60	12	85	6
11	80	36	18	61	10	86	6
12	76	37	18	62	10	87	6
13	72	38	18	63	10	88	6
14	68	39	18	64	10	89	6
15	64	40	18	65	10	90	6
16	60	41	16	66	10	91	4
17	56	42	18	67	10	92	4
18	52	43	18	68	10	93	4
19	48	44	18	69	10	94	4
20	44	45	18	70	10	95	4
21	40	46	14	71	8	96	4
22	36	47	14	72	8	97	4
23	32	48	14	73	8	98	4
24	28	49	14	74	8	99	4
25	24	50	14	75	8	100	4
						101<	2

TITLE SPONSOR

SHIMANO

MAIN SPONSOR

MASSI

OFFICIAL SPONSOR

INVERSE

Powerbar

SIROKO

OFFICIAL BIKE WASH

PRORIDE
by PROQUIMIA

SUPPORTED BY

UCI

REAL FEDERACIÓN ESPAÑOLA
CICLISMO

OFFICIAL SPONSOR

SHIMANO
COSTA BRAVA I BIRONA
SEA OTTER EUROPE
GARMIN

OFFICIAL MAPPING

wikiloc

ORGANIZING

OCISPORT
OUTDOOR EXPERIENCES

Informació adicional

HOSPITAL DE REFERÈNCIA

Hospital Nostra Senyora de Meritxell – Av. Fiter i Rossell

Horari: Obert 24 hores

HOSPITAL LA SEU D'URGELL

Passeig de Joan Brudieu, 8, 25700 La Seu d'Urgell, Lleida

Horari: Obert 24 hores

Telèfon: 973350050

TELÈFON EMERGÈNCIA

Organització:

- +34 638 602 777
- +376 646 527

Emergències: 112

INSTITUTIONAL SPONSORS



SPONSORS SUPER CUP



SPONSORS CCI



SPONSORS MARATHON CUP



SPONSORS WORLD CUP



OFFICIAL NUTRITION



OFFICIAL BIKE WASH



SUPPORTED BY



OFFICIAL MAPPING



ORGANIZING

